

令和3年度
利尻富士町通学路合同点検プログラム

令和3月10月

利尻富士町通学路安全推進会議

1. プログラムの目的

昨今、全国で登下校中の児童生徒が死傷する事故が相次いで発生していることから、平成28年度に各関係機関により「利尻富士町通学路安全推進会議」を設置し、児童生徒が安全に通学できるよう、通学路の安全確保対策に取り組んでおり、直近では平成30年度に合同点検を実施しました。

しかし、全国的に交通事故が発生しており、6月下旬には下校中の児童5名が死傷する痛ましい事故も発生していることを踏まえ、通学路における交通安全を一層確実に確保することが重要となっており、再度合同点検を実施し必要な対策内容について協議し、関係機関が連携して、児童生徒が安全に通学できるよう、安全確保を図ります。

2. 合同点検実施日時

日 時： 令和3年9月27日（月） 13時30分～16時10分

3. 利尻富士町通学路安全推進会議（当日参加者）

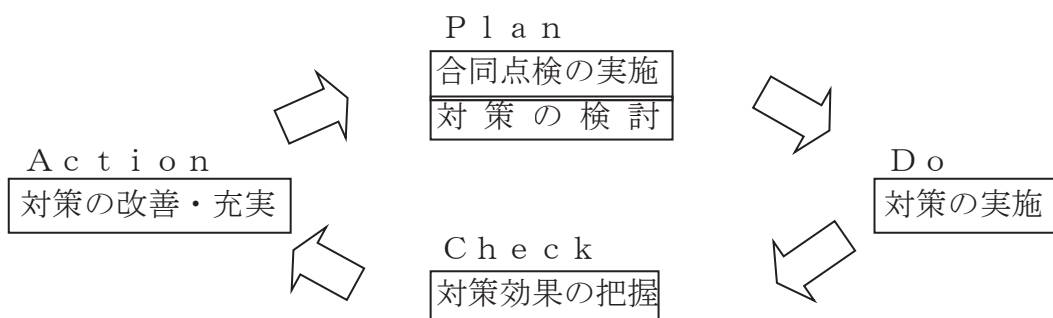
- ・利尻富士町教育委員会・利尻富士町企画政策課・利尻富士町鬼脇支所・利尻富士町建設課・利尻富士町福祉課
- ・町内各小中学校
- ・町内各小中学校PTA
- ・地域代表（鬼脇第1・第2自治会）
- ・北海道旭川方面稚内警察署（駕泊・鬼脇駐在所）
- ・北海道稚内建設管理部（事業室事業課・利尻出張所）

4. 取組方針

（1）基本的な考え方

継続的に通学路の安全を確保するため、定期的に合同点検を実施し、PDCAサイクルによる対策実施後の効果把握を行い、対策の改善・充実を図るとともに、通学路の安全性の向上を図っていきます。

【通学路安全確保のためのPDCAサイクル】



（2）定期的な合同点検

○ 合同点検の実施時期等

- ・道路新設など周辺交通状況の大きな変化により通学路を見直した場合は、その都度合同点検を実施します。
- ・降雪時の危険箇所については、関係機関の情報や積雪状況に応じて適宜対応します。
- ・効率的、効果的に合同点検を行うため、事前に学校やPTA、地域から危険箇所や対策必要箇所の聞き取り・抽出を行い、重点課題を設定し、合同点検を実施します。

○ 合同点検の体制

- ・合同点検は本推進会議メンバーにより行い、基本通学路を徒歩により目視点検します。

【合同点検の重点課題】

- ★ 交通安全の観点から、通学路の歩道の状況・通学路表示・横断歩道の設置・交通標識等の設置検討を行います。
- ★ 交差点や車両の速度が上がりやすい箇所の点検・抽出を行い、広報等により交通マナーの徹底等ドライバーへの注意喚起及び周知を行います。

(3) 対策の検討

- ・合同点検の結果から明らかになった対策必要箇所について、箇所ごとに歩道整備や防護柵・防犯カメラ・防犯灯のようなハード対策や、交通規制や交通安全教育、地域の見守り体制等のソフト対策など、対策必要箇所に応じて具体的な実施メニューを検討します。

(4) 対策の実施

- ・対策の実施にあたっては、対策が円滑に進むよう、関係者間で連携・協議を図ります。

(5) 対策効果の把握

- ・合同点検結果に基づく、対策実施後の箇所等について、学校やPTAへの聞き取りを行い、対策効果の把握に努めます。

(6) 対策の改善・充実

- ・対策実施後も合同点検や効果把握の結果を踏まえ、随時対策内容の改善・充実を図ります。

5. 危険箇所等一覧・危険箇所図の公表

学校毎の点検結果や対策内容については、関係者間で認識を共有するために「危険箇所等一覧」及び「危険箇所図」を作成し公表します。

【資料】

- 資料1 通学路対策箇所一覧
- 資料2 通学路対策箇所図・詳細図（鴛泊地区）
- 資料3 通学路対策箇所図・詳細図（鬼脇地区）

令和3年度 利尻富士町通学路対策箇所一覧

【駕泊小学校・駕泊中学校】

No.	路線名	住所・箇所名	点検箇所の状況・危険の内容	対策内容	事業主体	対策状況
①	駕泊市街9号線(町)	利尻富士町駕泊字栄町	標識がなく、どちらが優先・一時停止か不明	道路上にドット線等表示による、注意喚起	利尻富士町	対策済
②	駕泊市街1号線(町)	利尻富士町駕泊字栄町・本町(横断歩道)	車の通行が多く、スピードの速度が高い。横断歩道があるが子供が待っていないも停車しないことがある。	警察・交通安全担当課と連携し、注意喚起及び周知の徹底を図る。	警察 利尻富士町	適時対策
③	利尻富士利尻線(道) 駕泊小学校線(町)	利尻富士町駕泊字本町(横断歩道)	車の通行が多く、スピードの速度が高い。横断歩道があるが子供が待っていないも停車しないことがある。	警察・交通安全担当課と連携し、注意喚起及び周知の徹底を図る。	警察 利尻富士町	適時対策
④	駕泊市街中央線(町)	利尻富士町駕泊字栄町(保健センター付近)	車の通行が多く、スピードの速度が高い。横断歩道の設置を希望	横断歩道の設置検討	警察 (公安委員会)	設置要望

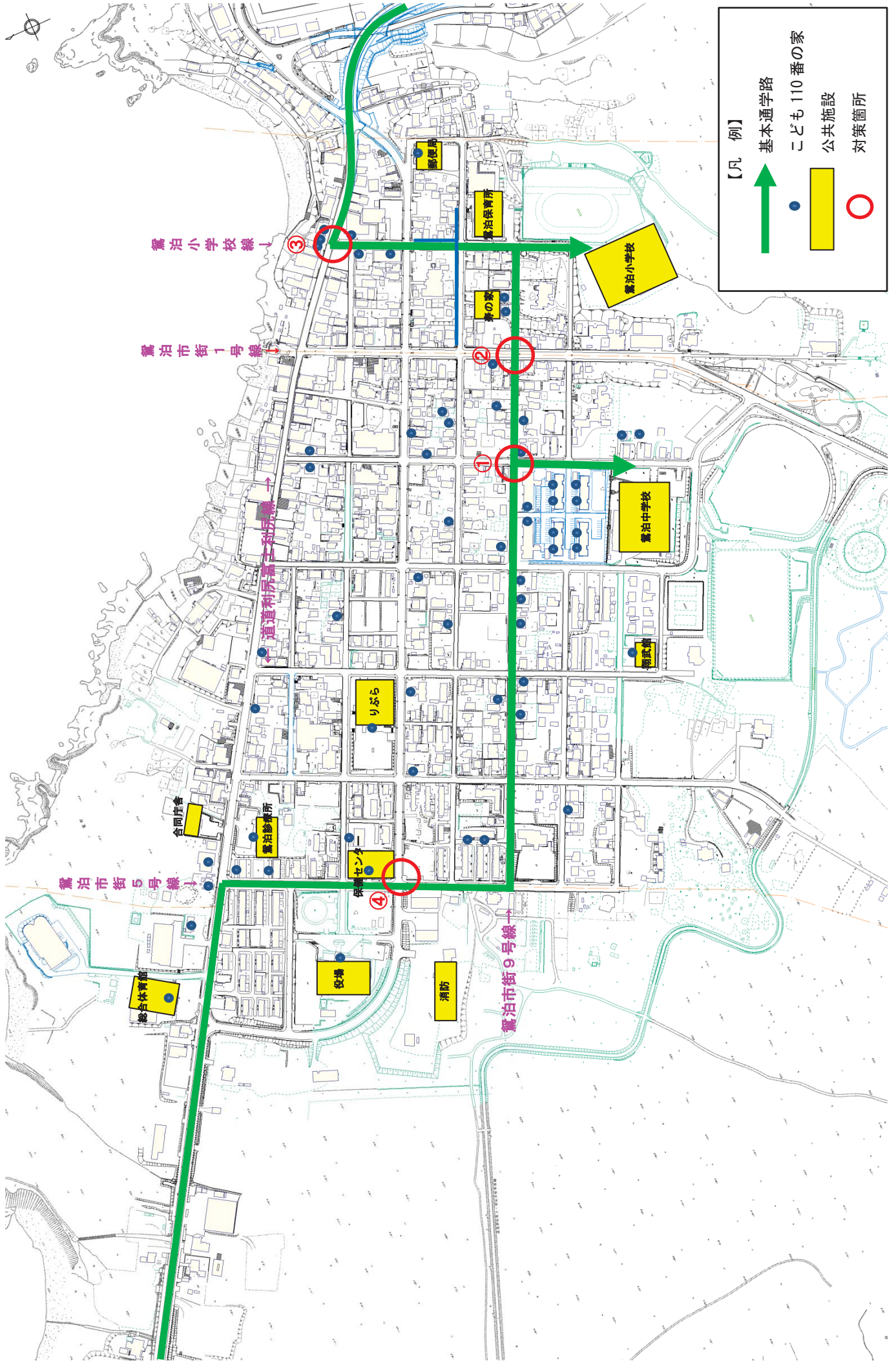
【利尻小学校・鬼脇中学校】

No.	路線名	住所・箇所名	点検箇所の状況・内容	対策内容	事業主体	対策状況
⑤	杓形仙法志駕泊線(道)	利尻富士町鬼脇字鬼脇(インターロックンガ歩道区間)	歩道上に一部凹凸箇所がある。	現状調査・補修対策等を検討する。	北海道	適時対策

【両地区】

No.	路線名	住所・箇所名	点検箇所の状況・内容	対策内容	事業主体	対策状況
	町道全般 利尻富士利尻線(道) 杓形仙法志駕泊線(道)	両地区通学路一円の歩道	歩道上への駐車	警察・交通安全担当課と連携し、注意喚起及び周知の徹底を図る。	警察 利尻富士町	適時対策

鴛泊小学校・鴛泊中学校基本通学路（点検後 対策箇所図）

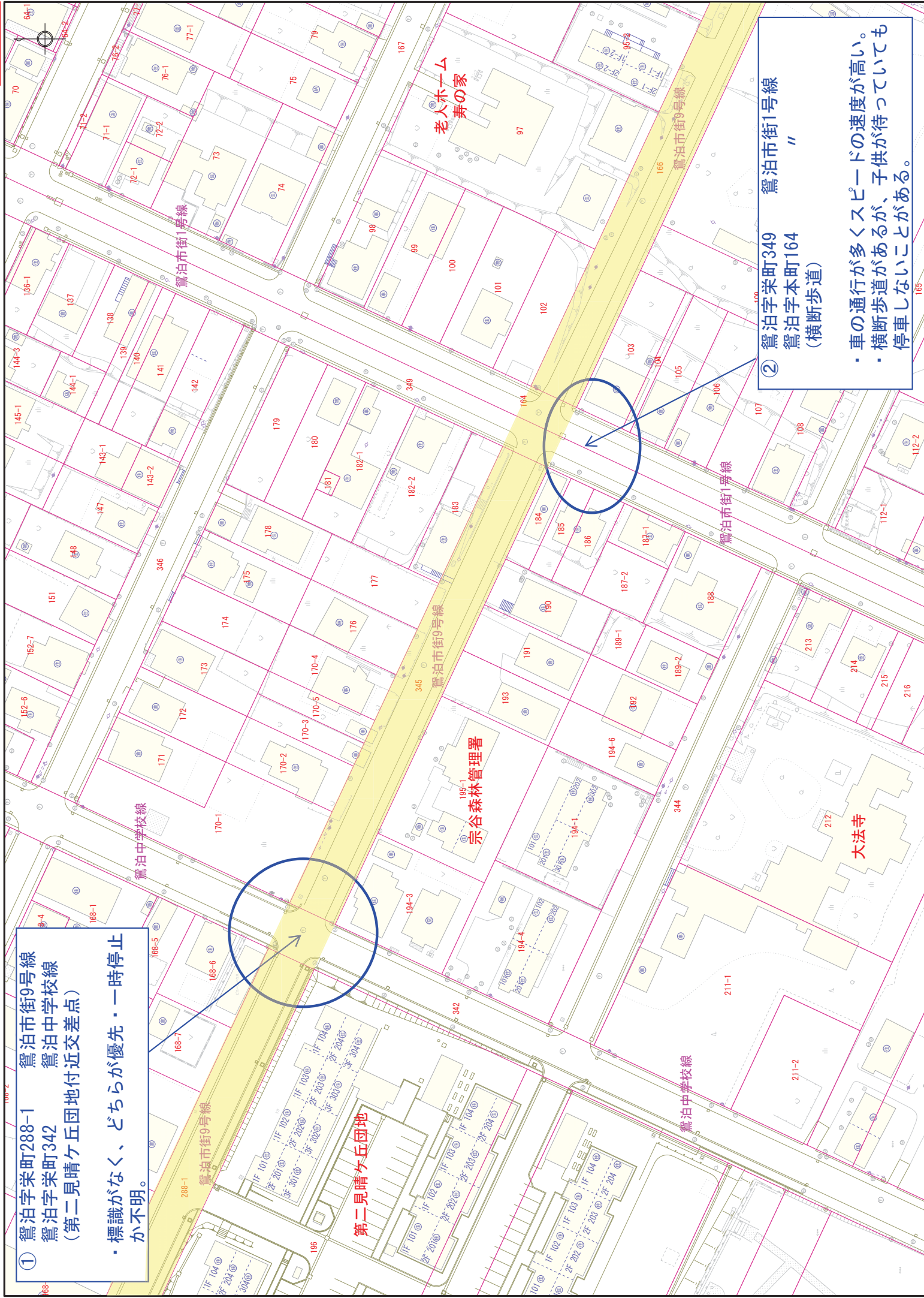


① 駕泊字栄町288-1 駕泊市街9号線
 駕泊字栄町342 駕泊中学校線
 (第二見晴ヶ丘団地付近交差点)

- ・標識がなく、どちらが優先・一時停止か不明。

② 駕泊字栄町349 駕泊市街1号線
 駕泊字本町164
 (横断歩道)

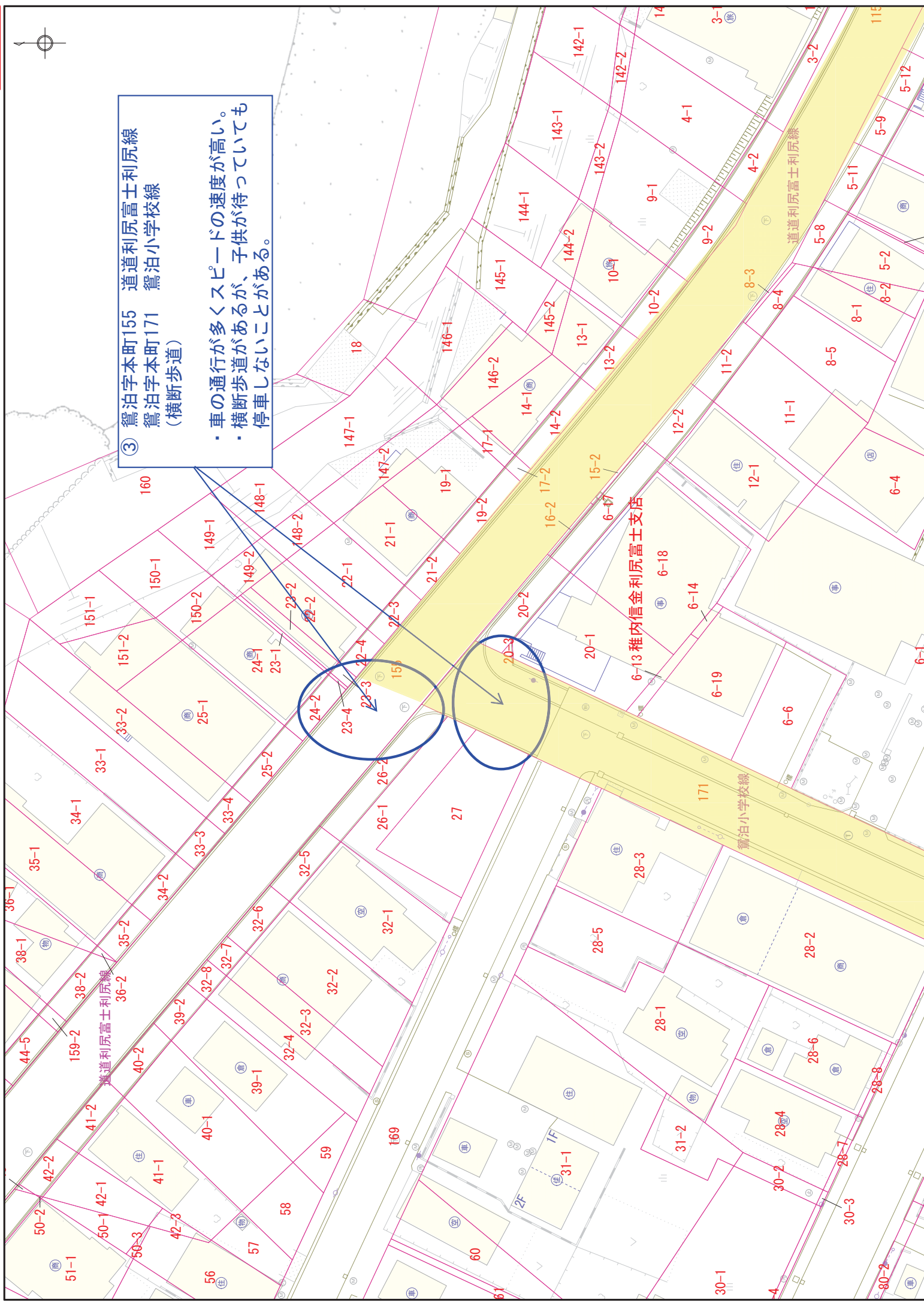
- ・車の通行が多くスピードの速度が高い。
- ・横断歩道があるが、子供が待っていても停車しないことがある。



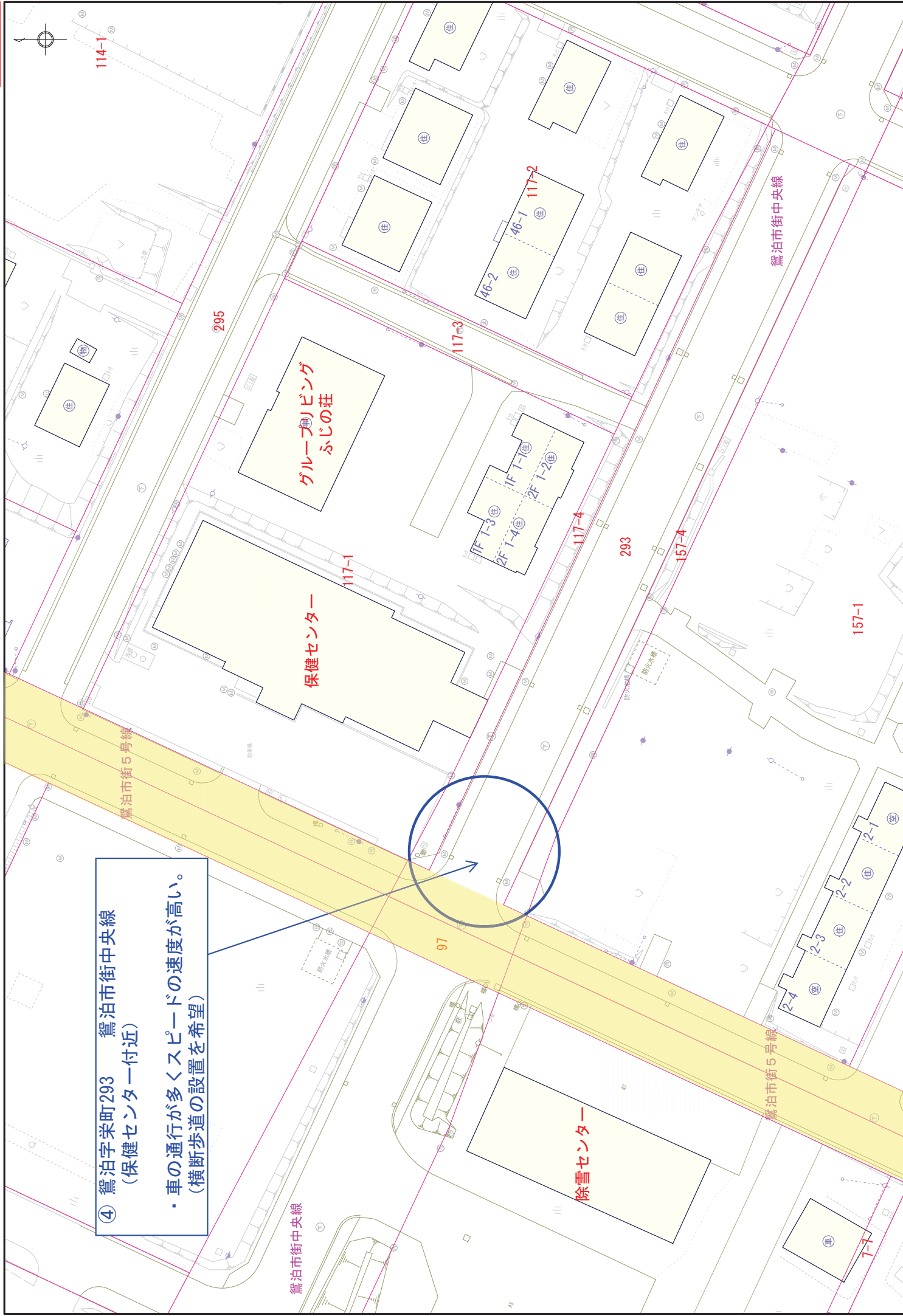


③ 鴛泊字本町155 道道利尻富士利尻線
 鴛泊字本町171 鴛泊小学校線
 (横断歩道)

- 車の通行が多くスピードの速度が高い。
- 横断歩道があるが、子供が待っていても停車しないことがある。



【鴛泊地区】 対策詳細図 (栄町)

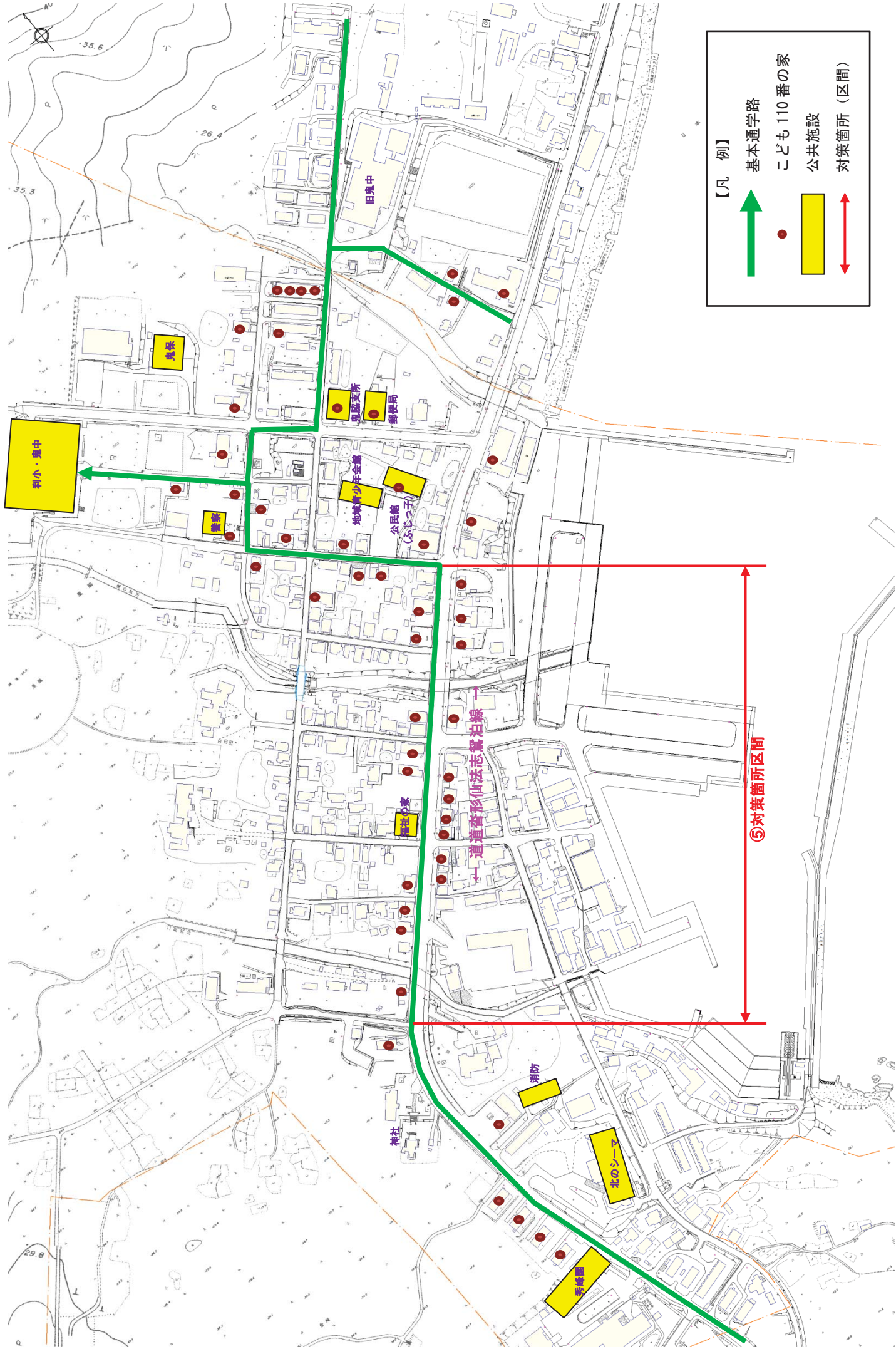


④ 鴛泊字栄町293 鴛泊市街中央線
 (健康センター付近)

- ・車の通行が多くスピードの速度が高い。
 (横断歩道の設置を希望)

資料 3

利尻小学校・鬼脇中学校基本通学路（点検後 対策箇所図）



【凡例】



基本通学路



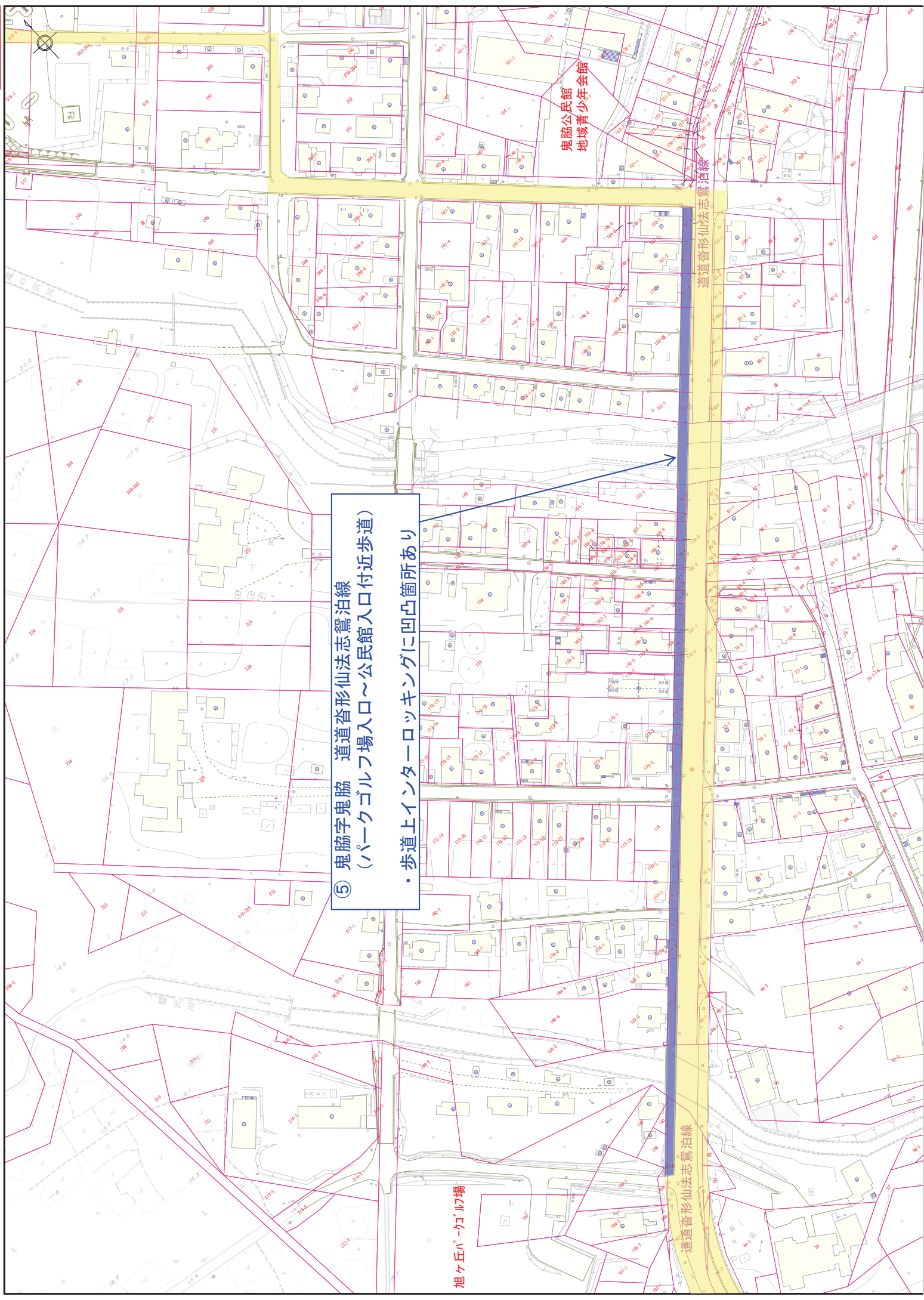
こども110番の家



公共施設



対策箇所（区間）



⑤ 鬼脇字鬼脇 道道沓形仙法志鷺泊線
 (パークゴルフ場入口～公民館入口付近歩道)
 ・歩道上インターロッキングに凹凸箇所あり

鬼脇公民館
 地域青少年会館

道道沓形仙法志鷺泊線

道道沓形仙法志鷺泊線

旭ヶ丘パークゴルフ場