



長寿を祝い、楽しいひと時。皆さんいつまでもお元気で!!  
～平成20年度敬老会より～

平成20年 10月号

広報 

いしり富士

No.214

町のホームページは毎日更新されています。以下のアドレスからご覧ください。  
<http://www.town.rishirifuji.hokkaido.jp/>

# 宝くじ助成金でキャンプ用品、 イベント用品の購入及び 「親子ふれあい自然体験事業」を実施しました!

青少年健全育成町民会議では、財団法人自治総合センターのコミュニティ助成事業によりキャンプ用品とイベント用品の整備をしました。この事業は全国自治宝くじの普及広報事業費として受け入れる受託事業収入を財源として、住民のコミュニティ活動を促進し、その健全な発展を図るとともに宝くじの普及広報を目的に行われています。

また、各種イベントで使用される場合は、無料で貸し出しいたしますので、教育委員会（電話82-1370）までお問い合わせ下さい。

## 購入備品一覧



クイックドーム(テント) 7張  
300×480×195cm



UVクイックスクリーン 5張  
300×270×210cm



エアゲート 1式  
高さ3m×間口5m



ミディアムチェア 42脚  
60×40×68cm



アリーバ6(寝袋) 42枚  
80×210cm



テントインナーマットレス 7枚  
295×295cm



メッシュベスト  
ジュニア用 52×45cm 120着  
大人用 59×55cm 100着



宝くじは  
豊かさ築く  
チカラ持ち。

宝くじは、広く社会に役立てられています。

また、この助成金により利尻富士町が実施団体となり、町内児童生徒と父兄の参加により、中頓別町を中心とした3泊4日の「親子ふれあい自然体験」を青少年健全育成町民会議の開催事業として実施しました。



# 秀峰園入所者満百歳の紹介

平成20年8月20日で満百歳を迎えた秀峰園入所者の、松田 リヨさんです。

秀峰園では、職員より百寿のお祝いにお誕生日メッセージカードを渡し「ありがとう。」と嬉しそうにお礼を述べられ、ご家族からお祝いの花籠をいただき笑顔が観られていました。園内敬老会（9月12日開催）時は、町長から褒章等が授与されました。

松田さんは、明治41年8月20日雄忠志内で生まれ、若い頃は、婦人部にも長年尽力されたようです。

平成11年5月1日に秀峰園に入所され、若い頃の歌を歌ったり、宝引きが大好きで積極的に参加されていました。

大好物の飴が残り少なくなっても職員にも「食べなさい。」と渡してくれる気前の良い松田さんです。

現在は、百歳とは思えない程の元気ぶりで、食べ物の好き嫌いをせず仲間とのレクリエーションを楽しみながら毎日を過ごしておられます。

これからも体に気をつけて、いつまでも長生きしてほしいですね。



松田リヨさん(100歳)

## 防災情報

**大雨、洪水及び高潮警報・注意報が改善されました！**

大雨及び洪水警報・注意報の基準に災害発生と対応のより新たな指標を導入するとともに、高潮警報・注意報の基準を見直し、気象災害時の避難勧告等に、より有効に活用できるよう改善されました。

### 改善のポイント

#### ①大雨警報・注意報

現行の24時間雨量に代えて、土壌中に貯まっている雨の量に基づき、降雨による土砂災害発生危険性を示す指標である「土壌雨量指数」を導入。

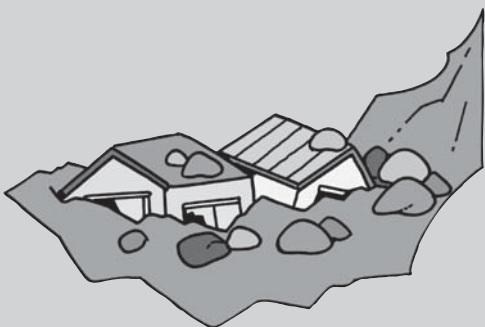
#### ②洪水警報・注意報

現行の24時間雨量に代えて、流域の雨の量に基づく指標である「流域雨量指数」を導入することにより、水害発生の危険性をより高い確度でとらえる。

#### ③高潮警報・注意報

防潮堤の高さ等の最新のデータに基づき基準を見直し。

今後、気象庁は、さらにきめ細やかな情報とするため、平成22年度の出水期から市町村を対象とした警報・注意報を発表することを計画しています。



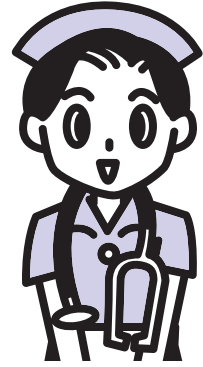
# 保健師だよ！

福祉課すこやか保健係

## 今、全国的に飛び込み分娩（未受診分娩）が急増!!

妊娠してもどこにもかからず、一回の妊婦健診もないまま陣痛を迎える「飛び込み分娩（いわゆる未受診分娩）」をする妊婦さんが急増しており問題となっています。

当然のことながら未受診分娩はとっても危険です！未受診分娩者から産まれた約1割の赤ちゃんが死産や早い時期に亡くなったとの調査結果（日本医科大学産婦人科追跡調査より）も出ています。そうならないためにも大事な赤ちゃんのために、妊婦検診の受診を優先させましょう！



### \*\*\*利尻富士町の妊娠中のお母さんのための助成制度\*\*\*

利尻富士町ではこの春から、年齢を問わず全ての妊婦さんに妊婦一般健康診査助成券を5枚、超音波検査助成券1枚の計6枚の健診助成券を交付しています。

※母子健康手帳の交付の際に助成券をお渡ししています。



利尻富士町ではこの他にも、市立稚内病院産科に受診の際のフェリー運賃や宿泊代の助成も行っています。これらのサービスを利用しながら元気な赤ちゃんを産んでください。



### 保健師からのメッセージ

妊婦健康診査（妊婦健診）は、妊娠中のお母さんの健康と赤ちゃんの発育を守り、無事にお産を迎えるために必要なメディカルチェックです。

妊娠しているかも！？と思ったら早めに病院を受診しましょう。

妊娠していることが確定し〈妊娠届出書〉をもらったら、総合保健福祉センターまたは鬼脇支所へ届け、母子健康手帳と助成券をもらい、出産までの間定期的に健診を受けましょう。



連載⑱

# 鬼脇村勢要覧

わがまち  
タイムスリップ

利尻富士町のみならず、それぞれのまちには要覧というまちの勢力を表わす冊子があります。人口や財政、産業、観光、福祉、教育文化などの資料をまとめた統計みたいなものですが、時代の流れとまちの動きを読み取るには不可欠な資料です。

昔の要覧は今のよりもコンパクトで文字ばかりですが、なかには写真や鳥瞰図【ちょうかんず】などが入った面白いものもあります。

今回紹介するのは、昭和7年頃に発行されたと思われる鬼脇村要覧です。

折りたたまれた要覧のなかには、カラー刷りの宗谷支庁管内の鳥瞰図が描かれ、その土地の産物名や役場、学校、郵便局などの官公庁が書かれています。また当時、音威子府から南宗谷方面を走っていた天北線の駅名も掲載されています。

鳥瞰図の裏側には、防波堤がすでに完成している鬼脇港から望む街並みの写真と村の概要が記されています。

当時の鬼脇村の人口は4,083人、戸数657戸、子どもは850人。今のバスにあたる定期乗合自動車もあって、島内一周が4時間余りだったとのこと。こうした1点の資料からでも、ニシン漁最盛で賑わっていた頃の島のようなすが垣間見られます。



こうした要覧はすべてそろっているわけではありません。昔の要覧をお持ちでしたらぜひ、教育委員会 山谷（電話82-1370）までご連絡下さい。

## 10月は、労働保険適用 促進月間です!

一人でも雇ったら、必ず入るもの。  
それは「労働保険」です!

労働保険とは、労災保険と雇用保険の総称で、労働者の生活の安定、福祉の増進等を図ることを目的に、政府が直接管理運営している保険です。農林水産業の一部を除き、労働者を一人でも雇用する事業については、法人・個人を問わず加入が義務付けられています。

事業主の皆さん。労働保険の加入はお済みですか?

労働保険に加入して、従業員の方々が安心して働ける職場にしましょう。

### ■問い合わせ先

北海道労働局総務部労働保険適用室  
(TEL 011-709-2311)

または  
最寄りの労働基準監督署・公共職業安定所



平成20年10月1日実施

## 平成20年 住宅・土地統計調査

～見えてくる 日本の暮らし 住まいから～

10月1日、5年に一度の住宅・土地統計調査が行われます。この調査は全国の約350万の世帯が対象となる、住宅・土地に関する最も基本的な調査です。

対象となった世帯へは、知事が任命した調査員が調査票を持ってお宅におうかがいします。調査票への記入をお願いします。

なお、調査内容を統計の作成以外の目的に使用することは一切ありません。

- 調査に関するお問い合わせ先  
利尻富士町役場総務課企画調整係 (☎82-1112)
- 総務省 住宅・土地統計調査ホームページ  
<http://www.stat.go.jp/data/jyutaku/2008/index.htm>

平成20年  
11月1日  
実施

## 明日のために調べます! 2008年 漁業センサス

農林水産省では、我が国の漁業の生産構造、就業構造を明らかにするとともに、漁村、水産物流通・加工業等の漁業を取り巻く実態と変化を総合的に把握するために、5年ごとに水産業を営んでいる全ての世帯や法人を対象に全国一斉の調査を実施します。

このセンサスは水産行政施策の推進に必要な基礎資料の整備を目標として実施されるものです。調査した内容は、統計資料を作成するためだけに使用します。その他の目的に使用することは一切ありませんので、ご安心ください。

調査対象者へは、10月下旬～11月上旬にかけて、知事が任命した調査員が伺います。皆様のご協力をよろしくお願いいたします。

- 調査に関するお問い合わせ先  
利尻富士町役場総務課企画調整係 (☎82-1112)

- 農林水産省 漁業センサスホームページ  
<http://www.maff.go.jp/j/tokei/census/fc/index.html>



漁業センサス

# ベビートーク



## 6人の元気な赤ちゃんを紹介あるよ!



ひろ た こう き  
**廣田浩貴**くん  
H19.12.4 生  
【両親】浩介・瑞穂  
【住所】栄町2

みなさんはじめまして、双子の兄で小さい方の「こうき」です。  
家ではお兄ちゃんの後をおいかけたり、弟のおもちゃをとったりして毎日楽しく遊んでいるよ!  
みなさんこんな僕をみかけたら声をかけてくださいね!



ひろ た こう し  
**廣田浩士**くん  
H19.12.4 生  
【両親】浩介・瑞穂  
【住所】栄町2

みなさんはじめまして、双子の弟で大きい方の「こうし」です。  
僕は甘えん坊さんでママが大好き!お兄ちゃん達におもちゃをとられたら、すぐ泣いてママにチクッてやるんだあ〜。  
みなさんこんな僕をみかけたら声をかけてくださいね!



さわ ゆず な  
**澤 柚那**ちゃん  
H19.12.5 生  
【両親】利弘・智子  
【住所】清川

はじめまして。ゆずなです。毎日お兄ちゃんと遊んでは、笑って泣いての日々です。  
とっても人見知りです。外ではあまり笑顔を見せないけれど大好きなご飯中だけは“イイ顔”しちゃいます。  
その顔にみんなメロメロです。  
こんな私ですがよろしくお願ひします。



こむかい あん な  
**小向杏奈**ちゃん  
H20.3.15 生  
【両親】均・里恵  
【住所】栄町1

はじめまして、杏奈です!甘えんぼうな私ですが遊ぶのが大好き!!  
パパにうつされた水ぼうそうも治ったので、みかけたら遊んでね!



まえ だ はる ね  
**前田春音**ちゃん  
H20.3.19 生  
【両親】匡・園江  
【住所】栄町1

初めまして、前田家4番目の春音でございます。なんだかミルクを沢山飲み過ぎちゃって(笑)ムチムチボディに大変身!!  
春は、パパとお風呂に入っ、朝まで一緒に寝ているんだよ!お兄ちゃんお姉ちゃんがやきもちする位、パパを独占してるよ。みなさんよろしくね。



たけ だ きよ たか  
**武田清孝**くん  
H20.3.22 生  
【両親】浩史・麻依子  
【住所】栄町2

予定日に僕がなかなか出てこないからって、お母さんったらスクワットするからびっくりして出てきちゃった…。  
皆の期待に応えて周りの子より大きくなったよ!!お医者さまにも「お母さんが思っているよりも頑丈だから何も心配することはないよ」と太鼓判を押されたし(笑)そんな僕は温泉でプカプカすることが大好き♪皆さん!温泉で見かけたら声をかけてね!

## 優良運転者更新時講習 忘れずに受講しましょう！

### 講習日程



日程：10月9日(木)  
会場：開発センター

日時：11月11日(火)  
会場：利尻町どんと

日程：12月11日(木)  
会場：開発センター

※いずれも受付は午後5時から5時30分までとなっており、講習時間は午後5時30分から午後6時までとなっております。

※講習は沓形駐在所で更新手続きを済ませてから受講して下さい。  
(更新手続きは毎週月・木の午前9時から午後4時まで行っています)

(更新手続きの案内は期限1ヶ月前に八ガキで通知がきます。)

## 町税納期のお知らせ

- ◎10月31日 町道民税(3期)、国民健康保険税(4期)
- ◎11月30日 固定資産税(4期)、国民健康保険税(5期)
- ◎12月25日 国民健康保険税(6期)

町税の納付は  
口座振替が便利です!!

町税や口座振替手続きについてのお問い合わせは・・・役場総務課税務係(☎82-1111)

### ★お誕生おめでとうございます★

氏名	月日	保護者	続柄	住所
加賀谷海斗(かいと)	4.5	光輝・弘美	長男	栄町1
河越 姫花(ひめか)	4.18	靖史・由美子	二女	栄町1
高橋 春妃(はるひ)	5.1	真也・美也子	長女	栄町1
尾上おとめ	7.7	旭・あかね	二女	鬼脇2
長谷川海斗(かいと)	7.26	満・志津香	長男	栄町1
種谷 海璃(みり)	8.24	卓・智恵美	長女	栄町1

## 戸籍の窓口

### ♡ご結婚おめでとうございます♡

月日	氏名	住所
5.10	田村 隆之	(雄忠志内)
	渡辺 飛鳥	(稚内市)
8.5	川端 剛	(本町)
	曾根原 千代美	(石狩市)

### ◆お悔やみ申しあげます◆

氏名	月日	年齢	住所	氏名	月日	年齢	住所
須田 芳藏	4.14	89歳	鯉泊	川井 まめ	5.26	89歳	鬼脇1
本間 治安	4.22	91歳	大磯	大内 文子	6.2	82歳	栄町1
村上 美紗子	5.1	82歳	野中	佐々木 新一	6.4	90歳	旭浜
泉 ユリ	5.4	76歳	本泊	一橋 浩	6.17	79歳	本泊
小堀 勝雄	5.5	87歳	鬼脇1	中谷 利盛	6.24	61歳	港町
廣田 ナツ	5.7	93歳	大磯	堤 亮悦	7.11	70歳	石崎
鈴木 静子	5.8	84歳	鯉泊	成田 美和子	7.24	81歳	鬼脇1
石川 美雪	5.11	48歳	鬼脇2	寺島 マサ	8.8	95歳	鬼脇1
京谷 キタミ	5.12	82歳	栄町1	国分 加代子	8.9	39歳	栄町2
長谷川 博	5.18	81歳	南浜	濱邊 やゑ	8.10	92歳	清川
岡本 スミエ	5.20	87歳	栄町1	中田 ツエ	8.13	93歳	富士岬

## 編集後記

イベント、観光、盛漁期で賑わった夏も終わりを告げ、一段落といったところでしょうか。

すっかり日が落ちるのも早まり短い秋の真っ只中です。

これから寒さが増す時期ですので、冬支度へ向け、健康管理には十分気をつけましょう。

## 交通事故死 ゼロ

# 1,139日

9月22日現在  
(8月14日1,100日突破!!)

デライト運動実施中

## 人口のうごき (平成20年8月末現在)

	男	女	計	世帯
鴛泊	1,001	1,079	2,080	904
鬼脇	421	472	893	486
合計	1,422	1,551	2,973	1,390
昨年	△24	△39	△63	△16