

安全に楽しく登山をしましょう!

～「山の日」啓発活動より～

◆記事一覧

- P2 ● 利尻礼文サロベツ国立公園 指定50周年イベント開催!
- P3 ● 「きた・北海道DMO」の活動実施及びアンケート結果について
 - 「山の日」啓発活動を実施しました!
- P4 ● 防災情報～警戒レベルについて～
- P5 ● 地域おこし協力隊通信Vol.15
- P6 ● 保健師だより
- P7 ● わがまちタイムスりっぷ
- P8 ● ベイビートーク
 - 令和5年度コミュニティ事業
 - 戸籍の窓口 他

令和5年

9月号

No.257

広報 

いしし富士



「利尻礼文サロベツ国立公園」 指定50周年プレイベント開催!

8月26日（土）午前11時から鷺泊港臨港公園にて、利尻礼文サロベツ国立公園指定50周年プレイベントを開催いたしました。

このイベントは、利尻島が昭和49年9月に国立公園の指定を受け、来年で50周年を迎えることから、日本最北の国立公園が地域の方や来訪された方に愛される国立公園となり、これからも美しい自然を守り、後世にその魅力を伝えていきたいとの思いから開催いたしました。

当日は利尻高校の生徒も一緒に参加し、島にちなんだクイズを出題したり、50周年記念のロゴマーク入りグッズの配布、花折昆布体験等を実施いたしました。

来年は利礼3町と稚内、豊富、幌延で一緒にイベントを実施するよう検討中です。



○年表

1950(昭和25)年	利尻礼文道立自然公園に指定される。
1965(昭和40)年	利尻礼文国定公園に指定される。
1974(昭和49)年	利尻礼文サロベツ国立公園に指定される。
2024(令和6)年	利尻礼文サロベツ国立公園指定50周年を迎える。



「きた・北海道DMO」の活動実施 及びアンケート結果について

このたび、「きた・北海道DMO」では、令和4年3月の設立以降、何をしている組織なのか、取組や成果を広報誌等で地域住民の皆様にお伝えしたいということから、下記のとおり来訪者からのアンケート結果をお知らせいたします。今後は、このアンケート結果を参考に1市3町で連携し、北宗谷地域そして利尻島に多くの観光客が訪れることを目標に活動していくこととしております。

地域連携「きた・北海道DMO」(候補法人)とは

「利尻礼文サロベツ国立公園」を有する日本最北端の地域である「稚内市・礼文町・利尻町・利尻富士町」の1市3町が連携し、行政区域の垣根を超え、地域観光課題の解消、観光資源の磨上げ、観光客と地域事業者をつなぐ「観光地域づくり」を担う組織です。

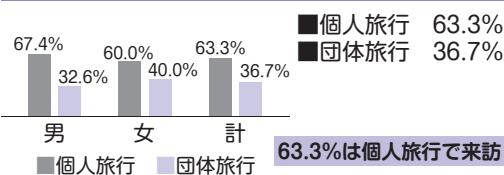
活動実施

- 連携する地域の観光情報を一元的に集約・発信する土台となる環境づくり
公式：きた・北海道DMO／稚内・利尻・礼文観光WEBサイト（令和4年7月26日開設）
公式：Facebook・Instagram（令和5年1月29日開設）
- マーケティングの基礎データとなる、来訪者アンケート調査
- 公式HP及びSNSを活用した来訪者視点を意識したWEBプロモーション
「稚内・利尻・礼文観光WEBサイト」「公式SNS」を活用し、「来訪者アンケート」から得たニーズを反映させた、来訪者視点のWEBプロモーションを展開し、来訪者と地域事業者のマッチングによる観光消費額獲得の仕組みづくりをおこなっていきます。

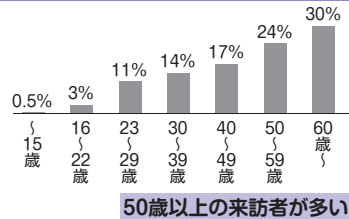
来訪者アンケートから見てきたこと

n-令和4年6月～9月 3,737件

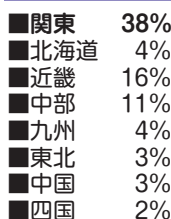
旅の参加形態 客体



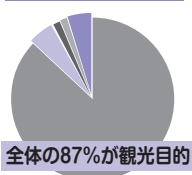
年齢層



居住地



来訪理由

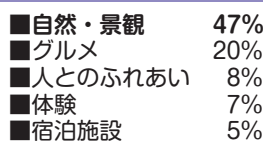


観光消費額

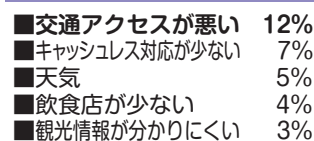
	宿泊費	交通費	体験料・施設利用料	食費	お土産代	ツアー代金	その他
6月	25,234	28,084	2,443	10,899	9,923	52,517	4,432
7月	27,528	31,098	2,709	11,268	9,132	30,899	3,779
8月	26,053	28,967	2,890	11,729	8,885	16,697	2,920
9月	22,776	26,689	2,487	11,323	8,128	16,356	2,872

観光消費額を上げたい

満足に感じていること



不満に感じていること



「山の日」啓発活動を実施しました!

「山の日」の8月11日(金)に、北麓野営場にて稚内警察署と合同で利尻山登山者に対し、転倒や熱中症などによる山岳遭難防止の啓発活動を行いました。

運動は朝5時から5時30分の30分間行われ、りっぷちゃんと稚内警察署からほくとくんが応援に駆けつけ、啓発用品を配布してくれました。

北麓野営場での啓発の後、警察署職員とほくとくんは利尻山山頂まで登り、頂上での啓発も実施しました。

登山をする際には、「利尻山登山計画書」の提出や熱中症対策として水などを多く持つことに加え、携帯電話を常に持ち歩くなどできる対策をして楽しくおこなってください。また、タケノコなどの山菜採りでまたたび遭難が発生していますので、携帯電話を持つことと家族や近所の人などに行き先や予定帰宅時間を伝えてから出発するようにしましょう。



北麓野営場での啓発の様子

防災情報

警戒レベルについて

8月3日から4日にかけての気象情報にて、8月一ヶ月分の降水量を超える雨が降るおそれがあると発表され、大雨警報（警戒レベル3相当）が発令されました。利尻富士町では港町地区・湾内地区の住民を対象に総合交流促進施設りぷらが自主避難所として開設されました。

また、8月25日には明け方に土砂災害警戒情報（警戒レベル4相当）が発令され、りぷらと野塚自治会館を避難所として開設し、港町地区・湾内地区・野塚地区の住民に「避難指示」を発令しました。

結果としては、大きな被害は確認されませんでした。3年前の令和2年8月には「50年に1度」と言われる大雨が発生し、実際に土砂災害の発生や市街地の冠水、港に流木や土砂が堆積するなど町全体で被害が起こっています。

町では公式の防災LINEを活用し警報の発令や停電情報などの情報発信を行っているだけでなく、普段流れている放送をスマホから視聴できるスマホアプリ版の知らせますケンも整備していますので、この機会にぜひ活用してみてください。

また、令和3年5月から警戒レベルごとの避難情報が下記のとおり新しくなっていますので、発表されている情報からどういう行動をするべきなのか改めて確認をお願いします。

●大雨に係る警戒レベル

警戒レベル	とるべき行動	町の情報
5(黒)	命の危険 直ちに安全確保	緊急安全確保 大雨特別警報

～ 警戒レベル4までに必ず避難 ～

4(紫)	危険な場所から全員避難	避難指示	土砂災害警戒情報
3(赤)	危険な場所から高齢者等は避難	高齢者等避難	大雨警報 洪水警報
2(黄)	自らの避難行動を確認		大雨注意報 洪水注意報
1	災害への心構えを高める		早期注意情報 (警報級の可能性)

気象庁より

●8月25日から27日の総降水量

順位	観測所名 (アメダス)	降水量合計 (mm)
1	枝幸町枝幸	181.0
2	枝幸町歌登	119.0
3	利尻空港	108.0
4	中頓別	94.5
5	稚内空港	83.5
6	稚内市開運	77.0
7	稚内市宗谷岬	62.0
8	稚内市沼川	61.5
9	礼文町香深	60.0
10	利尻町沓形	59.0
11	猿払村浜鬼志別	50.0
12	浜頓別	49.5
13	豊富	22.0
14	幌延	9.0

気象庁より



令和2年8月湾内地区土砂災害



利尻富士町
公式防災LINE
QRコード



知らせますケンII
アプリ版
QRコード

地域おこし協力隊通信 vol.15

今回は10月で任期を終える移住定住コーディネーターの山上隊員について活動報告をさせていただきます。

2020年11月から3年間地域おこし協力隊として活動した山上みゆきです。

「移住・定住分野」を担当し、移住相談や移住ポータルサイトの制作・運営やワーケーション・移住体験などの対応をしてきました。もともと短期のアルバイトで夏に来たことはあったのですが、いざ移住してみると新たな出会いや発見がある3年間でした。協力隊の活動以外にも町内でアルバイトをしたり生活したりする中でたくさんの素敵な繋がりができ、島に少しは馴染めてきたのかな？と感じています。そして私事ですが有難いことに任期中に島の方と入籍でき、親戚としての繋がりもできました。



3年間の中で印象に残っていることはひとつには絞れないのですが、ワーケーションの受入で「また会いに来ました」とリピーターになってくれた方がいたことが嬉しい出来事でした。ワーケーションでは1週間以上2週間未満という期間の制限をされていて、短い日数で観光する団体ツアーでは見られないような「島の暮らしの中にある面白さ」を伝えることを意識しています。その中で、島と一緒に回ったり、釣りをしたり、昆布を干したり、

ホッケのかまぼこを作ったり…現地での友達のような役割ができ、仲良くなって次の年も会いに来てくれた方が何組もいたことが嬉しく、また私だけではなく「島にいるこの人にもまた会いたい」と言葉をもらい利尻と島外の人を繋ぐ役割になれていたことも自分のしていたことが実ったように感じました。自分も利尻の人の魅力に惹かれた一人なので、同じように感じてくれる人がいると「でしょ〜」と少し得意げな気持ちになります(笑)。

任期終了後の予定ですが、任期中に担当していた移住関係の仕事を委託で引き受けたり、宿泊施設の管理をしたり、自分の旅行業の仕事をしたりと幅広く行う予定です。いろいろな場所に顔を出さずとも、島民の皆さんともどんどん関わっていければと思います。ひとまずは地域おこし協力隊としての活動が終わった区切りですが、もちろん卒業しても利尻で生活する予定ですので、引き続きよろしくお願いいたします。



保健師だより

総合保健福祉センター ☎82-2320

9月は「健康増進普及月間」

「食生活改善普及運動」です!



統一標語「1に運動 2に食事 しっかり禁煙 最後にクスリ」～健康寿命の延命～

健康寿命とは、「健康上の問題で日常生活が制限されることなく生活できる期間」のことをいい、利尻富士町の健康寿命は男性、女性共に79.6歳です。

利尻富士町 (R4年度KDBより)	平均寿命		健康寿命 (健康で生活できる期間)		平均寿命と健康寿命の差 (不健康な期間)	
	男性	女性	男性	女性	男性	女性
利尻富士町	80.4歳	87.1歳	79.6歳	79.6歳	0.8歳差	7.5歳差
北海道	80.3歳	86.8歳	77.9歳	80.6歳	2.4歳差	6.2歳差

平均寿命と健康寿命の差が大きくなると、介護が必要な期間が長くなりQOL（生活の質）の低下や医療費・介護給付費などの社会保障負担が大きくなるといった問題が生じます。

利尻富士町の平均寿命と健康寿命の差は道と比較してほぼ同じです。今後も、健康寿命を維持し、延ばすためには疾病の早期発見・早期治療に加え、病気にならない生活が大切です。

健康寿命を延ばすために

運動 「歩く」だけで生活習慣病を予防する効果があります。特に早歩きの効果は科学的に実証されています。少しだけ歩いてみませんか？

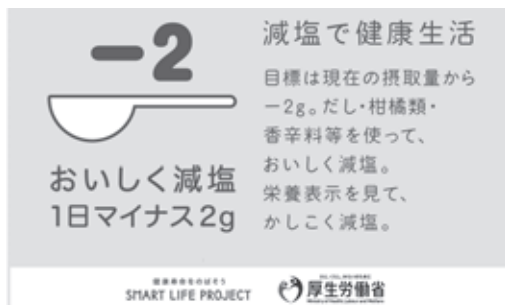
食事 生活習慣病の予防のためにはバランスの良い食事が大切です。



バランスよくとる秘訣は、毎日の食事で、主食・主菜・副菜を組み合わせることで!



日本人は1日250g程度の野菜を食べていますが、あと100g足りません!



野菜の摂取のほかに大切なことが、「減塩」です。「利尻富士町健康づくり計画21(第2次)」の調査では、利尻富士町民は1日で約**11.7g**の塩分を摂っています。塩分過多は、胃がん、高血圧の発症を高めます。だし、柑橘類、香辛料などを使って減塩をしましょう!



禁煙には、「健康」「経済」「生活」「仕事」へ良い効果があります。禁煙してみませんか？

健康診断は健康づくりの第一歩です。これからも続けて健康診断を受けましょう。

わがまち タイムスりっぷ

連載⁶¹

利尻礼文道立自然公園

来年、利尻礼文サロベツ国立公園は、1974（昭和49）年の指定以来、50周年を迎えます。公園指定の歴史を紐解いてみると、1965（昭和40）年指定の利尻・礼文国立公園、さらにその前は、1950（昭和25）年指定の利尻礼文道立自然公園までさかのぼることができます。

道立公園指定時の日刊宗谷には、「海の公園利礼両島」と題し、宗谷住民待望の道立公園が8月5日に正式決定された、と報じています。その後、昭和30年代になってニシンが不漁となり、本格的に観光分野へ目が向けられることになりました。東利尻村に鴛泊・鬼脇双方の観光協会が設立され、登山道の整備、周遊のための景勝地や観光資源の発掘が盛んにおこなわれました。当時の観光パンフレットやポスターには、「さいはての道立自然公園」というキャッチフレーズが掲げられ、周遊コースには、おなじみの姫沼や会津藩士の墓、石崎灯台をはじめ、当時はまだ沼浦湖と呼ばれていたオタトマリ沼、そして南極探検のタロ・ジロで有名な樺太犬も紹介されています。



道立自然公園ポスター（古川恭司さん寄贈）



沼浦湖（平原正海さん撮影）



本記事に対する情報やご意見を、ぜひお寄せください。とくに、国立公園指定時のイベントやパレードなどの写真、資料を募集しています。

（教育委員会 山谷 ☎82-1370）



元気な赤ちゃんを紹介するよ!



いわがきおと 岩垣織翔くん

R5.5.28生

【両親】謙太・みなみ
【住所】栄町1

はじめまして！岩垣織翔です！
ちょっと大きめの3,722gで元気い
っぱい生まれてきたよ。ボクはとに
かくおしゃべりが大好き!! 特技は
寝返り。上目遣いのボクにパパもマ
マもメロメロなんだ♡
たくさんお散歩しているから見かけ
たら声をかけてくれると嬉しいな!



令和5年度コミュニティ事業
防火防災訓練用機材(煙体験用
資機材)及び消防用法被を導入

「地域防災組織育成助成事業」として煙体験用資機材及び消防用
法被を導入しました。

煙体験用資機材は各施設の防災訓練及び消防フェアで一般住民の
方に体験していただき、火災時の煙の怖さを知ってもらうことがで
きました。

消防用法被は利尻富士町鬼脇・鷺泊女性防火クラブの火災啓発活
動に役立てていきます。



煙体験用資機材 体験の様子



本事業で整備した機材や法被

戸

♥ご結婚おめでとうございます♥

月日	氏名	住所
R5.7.31	小山 照美 様	栄町1
	カスカト ギルダ 様	愛知県

窓

★お誕生おめでとうございます★

保護者	続柄	氏名	月日	住所
岩垣 謙太・みなみ 様	長男	織翔(おと)くん	R5.5.28	栄町1

口の

◆お悔やみ申しあげます◆

氏名	月日	年齢	住所	氏名	月日	年齢	住所
浜塚 清道 様	R5.5.2	75歳	栄町1	岩垣 弘義 様	R5.6.25	75歳	本 泊
白川 隆 様	R5.5.14	89歳	鬼脇1	清水 栄子 様	R5.6.29	94歳	鬼脇1
厚谷 昭治 様	R5.5.16	96歳	鬼脇1	高橋 隆 様	R5.7.4	72歳	栄町1
武藤 一三 様	R5.5.19	90歳	湾 内	高柴 幸子 様	R5.7.4	92歳	大 磯
山本 昭俊 様	R5.5.27	76歳	雄忠志内	今井秀太郎 様	R5.7.10	89歳	清 川
高野 政一 様	R5.5.31	88歳	栄町1	山上 留夫 様	R5.7.18	90歳	野 塚
笹谷 亨子 様	R5.6.13	88歳	旭 浜	小堀 クニ 様	R5.7.24	98歳	鬼脇1
嶋守 修二 様	R5.6.22	72歳	鬼脇2	白戸とし子 様	R5.7.27	56歳	栄町2

編集後記

夏の蒸し暑さも徐々に和らぎ、秋風を肌で感じる過ごしやすい日がだんだんと増えてきたように感じます。

さて、6月の利尻島一周悠遊覧人Gから始まったイベントも利尻島一周ふれあいサイクリングで一区切りとなり、天候にはあまり恵まれないイベントが多かったものの、うにうにフェスティバルが復活し、国立公園指定50周年記念イベントなども開催され、コロナ禍以前の活気が着々と戻ってきているように思います。

今回の発行はあっという間に新年号となります。また、年が明けて1月14日には交通事故死ゼロ2,500日を達成する予定となっておりますので、外出の際は交通安全にご協力いただきますようお願い致します。

人口のうごき (令和5年7月31日現在)

	男	女	計	世帯
鷺泊	778	788	1,566	819
鬼脇	314	350	664	395
合計	1,092	1,138	2,230	1,214