

お知らせ『りしり富士』

第697号
令和6年12月25発行
(編集：企画政策課)

1月の診療予定について

鷺泊診療所

1月の診療予定は以下のとおりとなっております。時間内に受診していただきますようお願いいたします。風邪症状で受診を希望される方は事前に電話（82-1038）でご相談下さい。

月	火	水	木	金
		1 休診	2 休診	3 休診
6 午前 吉永医師 午後 浅井医師	7 午前 休診 午後 田中医師	8 午前 田中医師 午後 田中医師	9 午前 森本医師 午後 休診 午後4時～整形外科	10 午前 田中医師 午後 休診(秀峰園)
13 休診	14 午前 休診 午後 田中医師	15 午前 田中医師 午後 田中医師	16 午前 森本医師 午後 休診	17 午前 田中医師 午後 休診(往診)
20 午前 吉永医師 午後 田中医師	21 午前 休診 午後 田中医師	22 午前 田中医師 午後 田中医師	23 午前 森本医師 午後 休診 午後4時～整形外科	24 午前 田中医師 午後 休診(秀峰園)
27 午前 吉永医師 午後 浅井医師	28 午前 休診 午後 休診	29 午前 田中医師 午後 田中医師	30 午前 森本医師 午後 休診	31 午前 田中医師 午後 休診

※都合により医師変更・休診となる場合があります。IP告知端末でご確認ください。
※受付時間 午前：8時30分～11時 午後：1時～3時

お知らせケンⅡアプリのインストール方法について

企画政策課

令和元年6月より、IP告知放送をスマートフォンでも聞くことができるようになっております。ご自身のスマートフォンへ登録する場合は、下記のQRコードを読み込むことで登録フォームが表示されますので、必要事項を入力しインストールしてください。詳しいインストール方法につきましては、利尻富士町ホームページに掲載しておりますので、ご確認ください。また、IP告知端末に関すること、アプリに関するQ&Aについてもホームページに掲載しておりますので、参考にしてください。

☆利尻富士町ホームページ
URL:<https://www.town.rishirifujii.hokkaido.jp/rishirifujii/1337.htm>



こちらのQRコードから
ぜひインストール
してみてください♪



【お知らせケンⅡアプリに関するお問い合わせ】

株式会社 アイ・コミュニケーション
TEL：0120-351-025 MAIL：sk2@i-communication.co.jp

【その他、IP告知端末機等に関するお問い合わせ】

役場 企画政策課 TEL：0163-82-2850

令和6年度新型コロナワクチン接種のお知らせ

総合保健福祉センターすこやか保健係

令和6年4月1日以降、新型コロナワクチン接種は予防接種法上、高齢者の季節性インフルエンザと同様の「B類疾病の定期接種」として位置づけられ、秋冬時期に年1回、定期接種として実施します。1月の接種日は下記のとおりです。

【定期接種対象者】

接種日時時点で利尻富士町に住民登録がある方で、下記のいずれかに該当する方

- (1) 65歳以上の方
- (2) 60歳から64歳の方で、心臓、腎臓もしくは呼吸器の機能またはヒト免疫不全ウイルスによる免疫機能の障害で、身体障害者手帳1級程度の障害がある方

○接種費用 自己負担額 1,000円 ※生活保護世帯は無料

【任意接種対象者】

上記、定期接種の対象者以外の方

○接種費用 自己負担額 5,000円

【会場・接種日時】 (12歳以上)

接種会場	接種日・受付時間
鷺泊診療所	1月22日(水) 15時00分

○使用するワクチンは、ファイザー社オミクロン株 JN.1 系統1価ワクチンです。

○接種は予約制です。接種を希望される方は、下記までご連絡ください。

【予約・問合せ先】 利尻富士町総合保健福祉センター TEL: 82-2320

年末調整はお早めに ~提出は1月31日まで~

会計課税務こくほ係

「年末調整」とは給与の支払を受ける方一人ひとりについて、毎月(日)の給料や賃金などの支払いの際に源泉徴収をした税額と、その年の給与の総額について納めなければならない税額(年税額)とを比べ、その過不足額を精算する手続きのことです。

給与等の支払者は支払先の住所、氏名、支払金額等を記載した書類を令和7年1月31日(金)までに税務署及び市町村へ提出することとなっています。

(給与所得の源泉徴収票等の法定調書は税務署へ、給与支払報告書は市町村へ提出)

つきましては、以下の日程により個人事業者を対象とした、年末調整受付・相談を実施しますので、給料や賃金等を支払っている個人事業者は忘れずにお済ませ下さい。

◎対象：個人事業者(漁業者・一般営業者など)

【鬼脇地区】

- ・とき：1月9日(木) 9:30~11:30
- ・ところ：役場鬼脇支所

【鷺泊地区】

- ・とき：1月9日(木) 13:30~16:00
- 1月10日(金) 9:30~16:00
- ・ところ：役場2F大会議室

※受付当日は税務署より送付されている年末調整書類を必ず持参して下さい。

詳しくは

役場会計課税務こくほ係
(Tel0163-82-2123)
までお問い合わせ下さい。

初開催！親子でそば打ち教室。
自分でそばを打つ楽しさや喜びをお子さんと一緒に味わいませんか。

- と き 令和7年1月19日(日)
9時30分～12時頃
- と ころ 鬼脇公民館
- 対 象 小学生以上のお子さんと保護者の方
- 募集人数 先着5組(10名)
- 参加料 1組1,200円(約4食分)
- 持ち物 エプロン・三角巾・持ち帰り用タッパー(大きめ)
- 申込先 1月10日(金)までに、鬼脇公民館(83-1321)へ電話でお申し込み下さい。



移動図書のお知らせ

今年度も道立図書館より300冊の移動図書が送られてきましたので鬼脇公民館と役場ロビーに陳列しました。
【貸出期間 令和7年3月末まで】



◎本を借りる時

- ・本の裏にカードが入っています。
- ・借りる方の名前と借りた日にちを書いてください。
※必ず名字と名前両方を書いてください。
- ・設置してある小さい箱の中にカードを入れてください。

◎本を返す時

- ・役場図書コーナー ⇒ 返却ポストへ
 - ・鬼脇公民館図書室 ⇒ 玄関返却ポストへ
- ※鬼脇(鴛泊)で借りた本を鴛泊(鬼脇)で返却もOKです。

利用案内

借りた本は勝手に本棚へ
戻さないでください！！



※本の貸出に冊数や期限はありませんが、多くの方にご利用いただくために新刊や読み終えた本は早めの返却をお願いします。
※新刊や話題の本に関しては、2週間の期限で返却をお願いいたします！！

借りた本、返し忘れていませんか？



貸出図書は本の背表紙にシールが貼ってあります。

公民館	→	赤色シール
役場	→	青色シール
道立図書	→	黄色シール

※道立図書(黄色シール)の本は年に2回(5月・11月)入替えを行なっています。長期間借りたままの本がないかどうか確認をお願いいたします。



QRコードを読み込み、未返却図書一覧の確認をお願いいたします。

リクエスト購入図書募集中!!

図書館に入れて欲しい本はありませんか？

小説、スポーツ、参考書・などジャンルは問いません。

みなさんのリクエストをお待ちしています!!



■リクエスト方法■

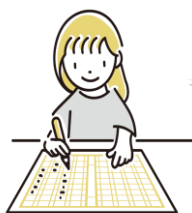
本のタイトル・著者等を用紙に記入して、貸出カードBOXに入れてください。

公民館・教育委員会に電話・メールなど方法は問いません。

※何冊でも可能ですが、必ず購入できるわけではありませんのでご了承ください。



kyoui-shakyo@town.rishirifuji.hokkaido.jp



読書感想文コンクール 作品集
ホームページ上で公開しています。
ぜひ、ご覧ください。



バックナンバー

利尻富士町 HP > ホーム > 暮らし・手続き > 教育 > 生涯学習

<https://www.town.rishirifuji.hokkaido.jp/rishirifuji/1241.htm>