

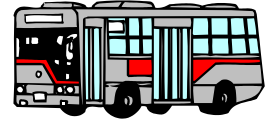


# お知らせ『りしり富士』

## 高齢者バス利用定期券の更新について

福祉課住民係

令和6年度70歳になられる方、既に利用されている方へ



現在お持ちの「高齢者バス利用定期券（うぐいす色）」は、3月31日をもってその有効期限が満了となります。令和6年度においても引き続き利用される方は、更新手続きを随時行いますので役場福祉課または鬼脇支所で更新（購入）されますようお願いいたします。

4月からは、有効期限の切れた定期券（うぐいす色）では乗車できませんのでお間違えないようお願いいたします。

### 高齢者バス利用券には2つの種類があります

- ① **高齢者バス利用定期券**～購入日から3月31日までの期間で何回利用しても1,000円で乗車できる定期券です。
- ② **高齢者バス利用券**～利用回数が少ない方など、1区間1枚（100円）で利用できる券です。有効期限はありません。

### ※70歳（S30.4.1以前に生まれた方）になられる方へ～

令和6年度中（令和7年4月1日まで）に「70歳」に達する方から対象ですので、4月1日よりこの制度がご利用できます。

#### 高齢者バス利用定期券（1枚 1,000円）

この券は、毎年、購入した日から3月31日を期限に何回でも利尻島内の路線で利用できます。（1年ごとに定期券を購入していただきます）

○ご利用方法～バスを降りるときに定期券を乗務員に見せてください。

#### 高齢者バス利用券（1枚 100円相当）11枚綴り1,000円（1乗車区間1枚使用）

この券は、利用した1乗車区間に対し、1枚使用します。（有効期限はありません）

○ご利用方法～バスを降りるときに「利尻富士町高齢者証（申請時に交付）」を乗務員に提示し、1枚切り取って渡してください。

#### 更新手続き開始日：3月12日（火）より

○現在お持ちの「定期券」及び「利尻富士町高齢者証」を必ず持参して、手続きを行ってください。

この件についてのご不明な点は…役場福祉課住民係（電話：82-1113）まで

令和6年3月1日より、戸籍法の一部を改正する法律が施行され、以下のことができるようになりましたので、お知らせいたします。

ご不明点等ありましたら、福祉課住民係までご連絡ください。

●戸籍届出時の戸籍謄本添付の不要

これまで婚姻届等の提出する際、本籍地以外での届出の場合は、戸籍謄本の添付が必要でした。令和6年3月1日から、戸籍謄本等の添付が不要となります。

【添付不要となる届書の例】

- ・婚姻届 ・離婚届 ・転籍届 ・分籍届 ・養子縁組、離縁 など

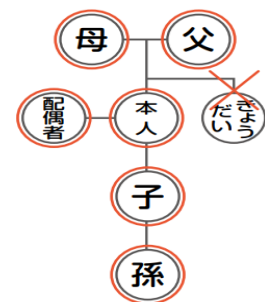
●本籍地以外での戸籍謄本の広域交付

これまで戸籍証明書の発行は、すべて本籍地の市区町村窓口のみとしておりましたが、令和6年3月1日からの広域交付制度により本籍地以外の市区町村窓口においても戸籍謄本の発行が可能となります。

(戸籍抄本、コンピュータ化されていない一部の戸籍・除籍謄本は取得できません。)

【請求できる範囲】

- ・本人
- ・配偶者
- ・直系親族(子、親、祖父母等)



※委任状による代理申請、郵送等は対象外

※上記の請求できる方が、来庁して請求する必要があります。

【本人確認方法】

- ・顔写真付きの本人確認書類(運転免許証、マイナンバーカード等)の提示が必要
- ※健康保険証などは不可

【お問い合わせ先】福祉課住民係 0163-82-1113 (課直通)

燃料油価格変動調整金(バンカーサーチャージ)の変動に伴う2等離島住民割引運賃について

ハートランドフェリーが導入している燃料油価格変動調整金(バンカーサーチャージ)に伴う「2等 離島住民割引運賃」については、以下のとおり変更ありませんので、お知らせいたします。

なお、この運賃については4月1日から6月30日まで(3ヶ月間)の価格設定であり、「第4ステージ」となっております。

引き続き、3ヶ月ごとの運賃ステージの見直しに合わせてその都度お知らせいたしますので、町民の皆さまにおかれましては、お間違いのないようよろしくお願いいたします。

<2等 離島住民割引運賃>

鶯泊～稚内	大人	現行：1,470円	⇒	4月1日から：1,470円(±0円)
	子供	現行：740円	⇒	4月1日から：740円(±0円)
鶯泊～香深	大人	現行：500円	⇒	4月1日から：500円(±0円)
	子供	現行：250円	⇒	4月1日から：250円(±0円)
稚内～香深	大人	現行：1,680円	⇒	4月1日から：1,680円(±0円)
	子供	現行：840円	⇒	4月1日から：840円(±0円)

## 人材確保緊急支援事業のお知らせ

産業振興課商工観光係

北海道では、道内や道外に存在する方が、人手不足が深刻な業種の道内事業所で一定期間以上就労した場合、就労者及び道内事業者所に支援金等を支給する「人材確保緊急支援事業」を下記のとおり実施することといたしました。

リーフレット等の資料は、役場産業振興課商工観光係窓口に設置してありますので、詳細については北海道経済部労働政策局人材確保支援係（Tel 050-3611-6664）までお問い合わせ願います。

### ◎事業の概要

対 象	要 件	奨励金の額
事業所	道内に本店若しくは主たる事務所又は事業所を有する法人又は個人であって、下記の条件を満たす道内や道外に在住する者を対象職種で一定期間以上雇用する事業所	10万円 ※離職期間1年以上の者を雇用した場合、10万円加算
個人	令和5年12月4日から令和6年3月31日までに一定期間以上就労する次の条件を満たす道内や道外に在住する方 ・道外に在住する方 3週間につき10日以上勤務する者 ・道内に在住する方 上記に加え、労働時間が20時間/週以上、31日以上 の雇用見込み、離職期間1ヵ月以上ある者	10万円 ※移動費を実費で追加支給 (上限10万円)

「海の駅おしどまり」に自動販売機（飲料等）を設置する事業者を募集します。

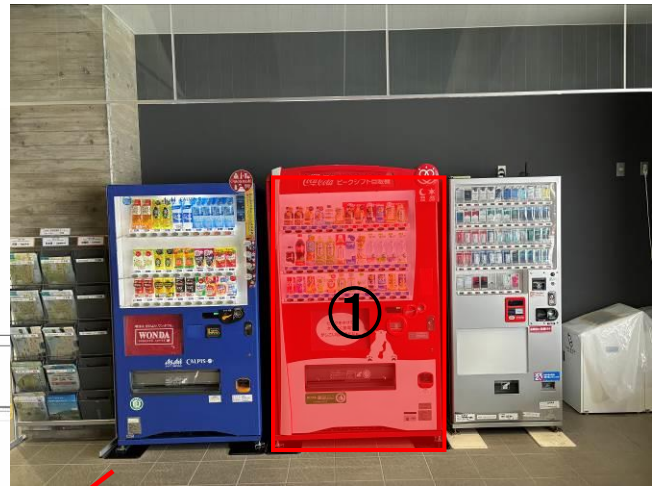
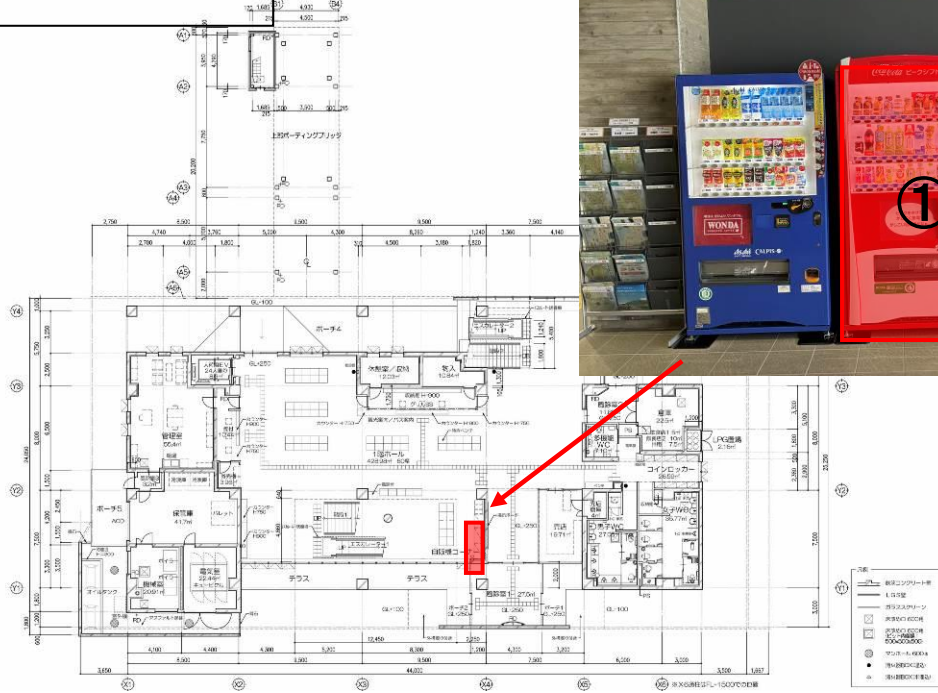
産業振興課水産港政係

下記募集案内により「海の駅おしどまり」に自動販売機（飲料等）を設置する事業者を募集いたしますので、担当係までお申し込みください。

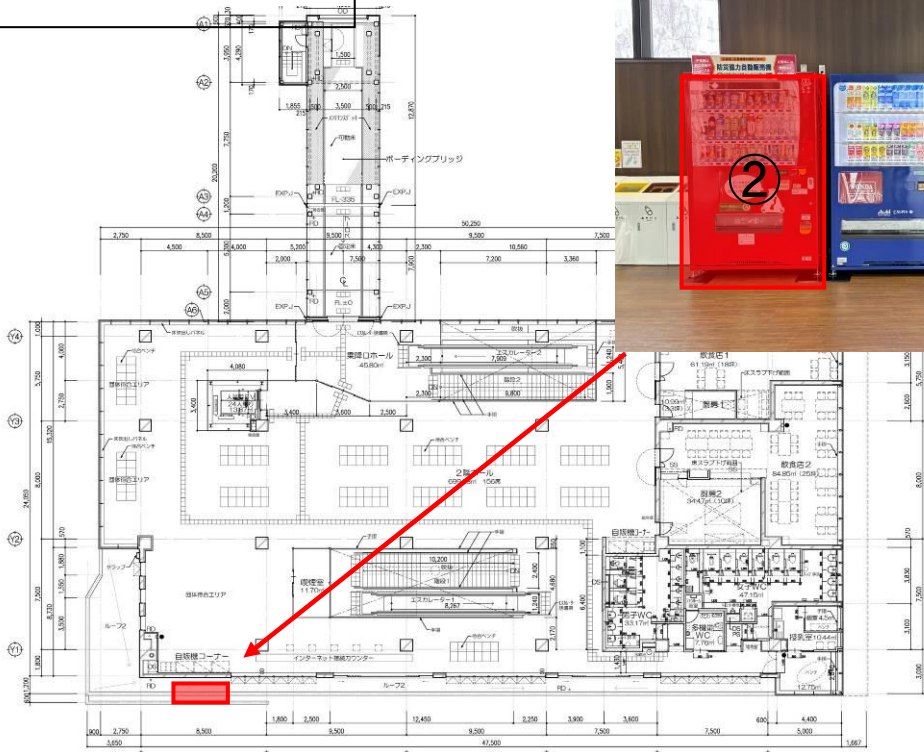
### 募 集 案 内

1. 施設所在地 利尻富士町鷺泊字港町 鷺泊港
2. 施設名称 海の駅おしどまり（鷺泊港フェリーターミナル）
3. 自動販売機設置場所 3箇所  
①1階ホール 1台  
②2階団体待合エリア側 2台
4. 使用料 1台 月額3,000円（年間36,000円）
5. 設置期間 令和6年4月1日以降
6. 申込締切 令和6年3月22日（金）
7. 申込方法  
申込書を産業振興課水産港政係へ送付又は持参して下さい。  
なお、申込書は産業振興課水産港政係にあります。
8. 申込先及び問合せ先  
〒097-0101 利尻郡利尻富士町鷺泊字富士野6番地  
利尻富士町役場産業振興課水産港政係  
TEL0163-82-1350（直通）  
FAX0163-82-1373
9. その他 申し込み多数の場合、位置等を含め抽選で決定いたします。
10. 設置場所の見取図及び写真（右のとおり）

# 1階平面図



# 2階平面図





令和6年度就学予定者について

教育委員会企画管理係

今年4月より、小学校へ入学されるお子様の人数をお知らせします。  
地域で育ち、地域で生きる新1年生への温かいご支援と通学路等における安全確保にご協力をお願いいたします。

鶯泊小学校 10名

利尻小学校 3名

新入学児童合計 13名



※児童の氏名、住所については個人情報保護の観点より、大変申し訳ございませんが掲載を控えていただきます。ご了承くださいませようお願い申し上げます。

※対象の児童がいる家庭で、就学に関わる文書が届いていない場合は、  
教育委員会（電話82-1370）までご連絡くださいますようお願いいたします。

労働基準監督官採用試験の実施について

北海道労働局総務課

人事院・厚生労働省を試験機関として毎年実施している労働基準監督官採用試験につきまして、2024年度は下記のとおり実施します。

■インターネット受付期間

2月22日（木）～3月25日（月）〔受信有効〕

[https://www.jinji.go.jp/saiyo/siken/sennmonnsyoku\\_daisotsu/rouki/rouki\\_da\\_isotu.html](https://www.jinji.go.jp/saiyo/siken/sennmonnsyoku_daisotsu/rouki/rouki_da_isotu.html)

■受験資格

1, 1994年4月2日から2003年4月1日生まれの者

2, 2003年4月2日以降生まれの者で次に掲げるもの

①大学（短期大学を除く。）を卒業した者及び2025（令和7）年3月までに大学を卒業する見込みの者

②人事院が①に掲げる方と同等の資格があると認める者

■第1次試験

5月26日（日）

■第2次試験

7月9日（火）～12日（金）の指定された日

■問合せ先

北海道労働局総務部総務課人事第一係（電話：011-709-2311）

住所：〒060-8566 札幌市北区北8条西2丁目1番1 札幌第1合同庁舎9階  
又は最寄りの各労働基準監督署（支署）

新型コロナワクチンの無料での接種（特例臨時接種）は令和6年3月31日で終了します。  
接種希望の方で接種がまだの方は、下記日程での接種をお願いします。

【対象者】

初回接種が完了した生後6か月以上の方

※「令和5年秋開始接種」は1人1回の接種です。令和5年9月20日以降に「令和5年秋開始接種」として既に接種を受けられた方は、接種後3ヶ月を経過した場合でも再度の接種はできません。

【会場・接種日時】（12歳以上）

接種会場	接種日・受付時間
鷺泊診療所	3月14日（木）午前11時00分

- 使用するワクチンは、第一三共社製オミクロン株対応（XBB.1.5）ワクチンです。
- 接種は予約制です。接種を希望される方は、下記までご連絡ください。
- 上記は12歳以上の方の接種日程となっています。6か月～11歳の方で接種を希望される場合は、保健センターまでご連絡ください。

令和6年度の新型コロナワクチン接種に関するお知らせ



重症化予防を目的として、秋冬頃に定期接種が行われる予定です。

○対象者

- ・65歳以上の方
- ・60歳から64歳で、心臓、腎臓または呼吸器の機能に障害があり、身の回りの生活が極度に制限される方、HIVによる免疫の機能に障害があり、日常生活がほとんど困難な方

○接種時期：秋冬頃に年1回

○接種費用：有料

※定期接種対象者以外の方も、接種を受けることができる予定となっています。今後、国から新しい情報が示されましたら、お知らせします。

【予約・問合せ先】利尻富士町総合保健福祉センター ☎82-2320

## 特定健診を受けてほしい理由があります。



特定健診はメタボリックシンドローム（内臓脂肪症候群）のリスクに着目した健診です。日本人の死亡原因の約6割を占める生活習慣病の予防・維持・改善と早期発見を目的としています。

現在、特に症状のない方や高血圧症、糖尿病、脂質異常症などがある方も「薬を飲んでいるから大丈夫」「病院へ通っているから大丈夫」と思わず、今の状態を維持するためぜひ受けてみませんか。 ※メタボリックシンドロームは肥満と異なります。

場 所	日 程	対 象 者
青少年会館	5月23日（木）	<ul style="list-style-type: none"> <li>・国保加入者（40歳～74歳）</li> <li>・後期高齢者（75歳～）</li> <li>・若年者（～39歳）</li> <li>・社会保険・共済組合等加入者の扶養の方（必ず受診券をお持ちください。）</li> </ul>
総合交流促進施設 りぷら	5月24日（金） ～25日（土）	
<b>【受付時間】 午前7時00分～午前11時00分</b>		

健診項目	対象者	内 容	料 金
特定健診	40歳～74歳の 国保加入者の方	<ul style="list-style-type: none"> <li>・問診（服薬歴、既往歴、など）</li> <li>・身体測定 （身長、体重、腹囲、BMI）</li> <li>・血圧測定</li> <li>・尿検査（尿蛋白、尿糖）</li> <li>・血液検査 （脂質検査（中性脂肪、HDL、LDL コレステロール）、肝機能検査（GOT、GPT、<math>\gamma</math>-GTP）、腎機能検査（血清Cr、血中尿素窒素）、空腹時血糖値またはHbA1cなど）</li> </ul>	500円
若年健診	～39歳以下の 国保加入者の方		2,000円
後期高齢者健診	75歳以上の方		500円

★40～74歳の国保加入者の方は、役場から送付された「受診券」をお持ちください。

### 【注意事項】

- ※特定健診は年度内年齢（2025年3月31日時点の年齢）での受診となります。
- ※秋のすこやか健診では腹部エコー検査を実施します。特定健診受診者のみが対象ですので、腹部エコー検査を希望する方は、10月の秋のすこやか健診を受診してください。



申込先：総合保健福祉センターすこやか保健係  
電 話：0163-82-2320

申込〆切 4/12

### ★特定健診ためとくポイントカードについて★

ためとくポイント



3年続けて特定健診を受けると、次の年にお好きながん検診1項目が無料で受けられます。今回たまったポイントを利用する方は、検診予約時にその旨お知らせください。また、受診の際は、ポイントカード（ピンク色または黄緑）をご持参ください。

★がん検診なども受診できます★

日程：5月23日（木）～25日（土）

社会保険加入（本人）の方で、前立腺がん、肝炎、骨粗しょう症、ピロリ菌抗体、エキノコックス、風疹抗体検査を希望される方もご予約下さい！

図1

日本の死因の第1位は“がん”です。しかし、早期発見により、90%以上の方が治ると言われています。がん死亡数の多い順は図1のとおりです。日本人の2人に1人ががんにかかる時代です。この機会にぜひ受診しましょう。

	1位	2位	3位
男性	肺	大腸	胃
女性	大腸	肺	膵臓
男女計	肺	大腸	胃

検診項目・内容・料金について

●空いている時間が限られています。お早めにお申し込みください。

胃がん検診

胃のX線検査

X線検査は、発泡剤と造影剤を飲み胃の中の粘膜を観察します。

料金 1,000円



肺がん検診

肺のX線検査

肺がんは日本人の死因第1位です。検査はレントゲン検査で肺全体を映すために大きく息を吸い込みしっかり息を止めて撮影します

料金 500円

眼底検査

眼底カメラで網膜血管などを診る検査

高血圧、糖尿病の血管への影響、動脈硬化、緑内障など発見することができます。

料金 850円

心電図検査

心臓の動き診る検査

自覚症状がない場合でも心臓の病気を発見できる場合があります。

料金 1,580円

風しん抗体検査

血液検査

S37.4.2～S54.4.1 生まれの男性が対象です。

料金 無料

骨粗しょう症検査

かかと骨の超音波検査

料金 1,050円



大腸がん検診

便潜血検査（2日法）

大腸がんの死亡者数は年々増加しています。検査は2日分の便の表面をこすり取り提出するだけです。

料金 500円



前立腺がん検診

血液検査

40歳以上の男性におすすめします。

料金 2,310円

喀痰検査

痰の検査

呼吸器の病気を診断するために必要な検査です。

原則50歳以上で喫煙指数が高い方。

※社会保険加入の方は対象外です。

料金 1,500円

肝炎検査

血液検査

過去に1度も肝炎ウイルス検査を受けたことがない方は受けましょう。

料金 3,300円

ピロリ菌検査

血液検査

すでに除菌をされている方は対象外です

料金 2,640円



エキノコックス検査

血液検査

数年に1回程度ごとに受けましょう。

料金 無料