

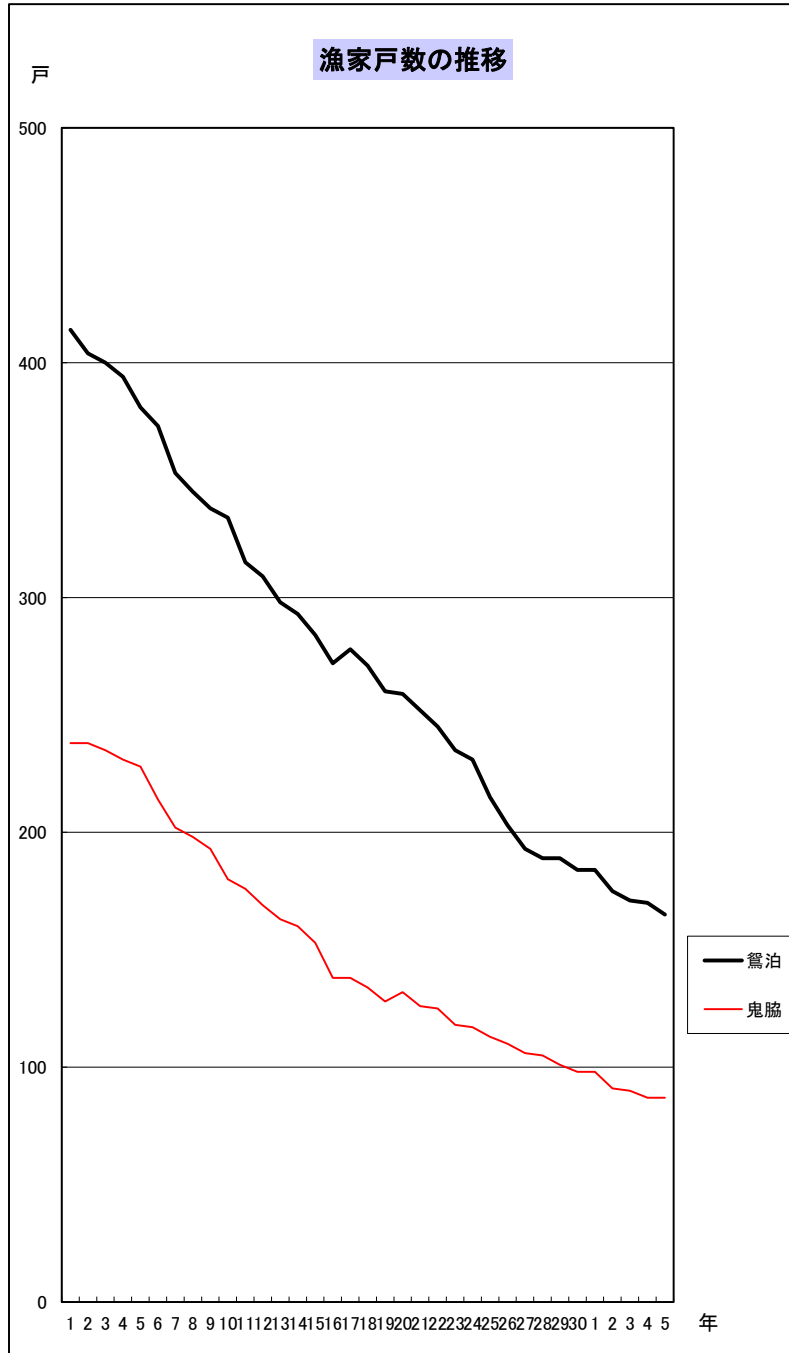
### 漁家戸数の推移

(令和5年1月1日現在)

(単位：戸)

年	駕泊本所	鬼脇支所	合計
1	414	238	652
2	404	238	642
3	400	235	635
4	394	231	625
5	381	228	609
6	373	214	587
7	353	202	555
8	345	198	543
9	338	193	531
10	334	180	514
11	315	176	491
12	309	169	478
13	298	163	461
14	293	160	453
15	284	153	437
16	272	138	410
17	278	138	416
18	271	134	405
19	260	128	388
20	259	132	391
21	252	126	378
22	245	125	370
23	235	118	353
24	231	117	348
25	215	113	328
26	203	110	313
27	193	106	299
28	189	105	294
29	189	101	290
30	184	98	282
1	184	98	282
2	175	91	266
3	171	90	261
4	170	87	257
<b>5</b>	<b>165</b>	<b>87</b>	<b>252</b>

### グラフ



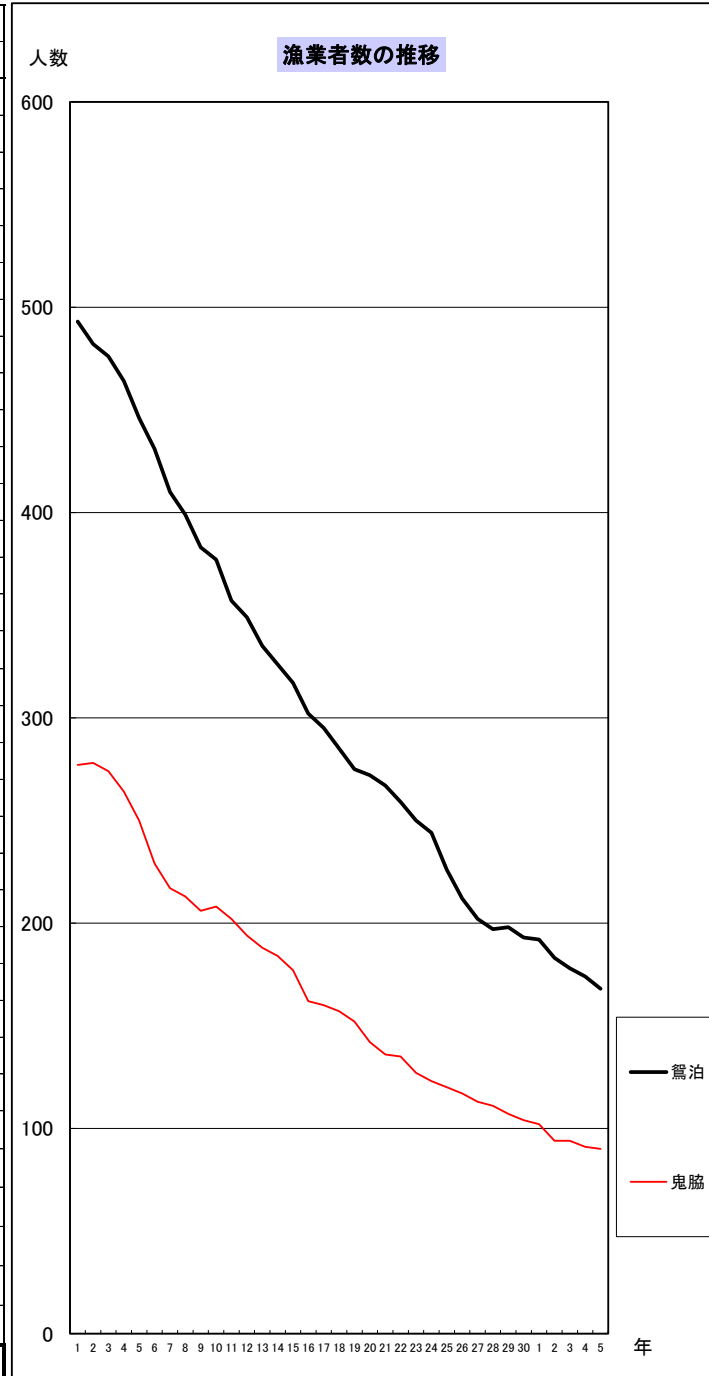
漁業者数の推移

グラフ

(令和5年1月1日現在)

(単位：人)

年	鷺泊本所			鬼脇支所			合計		
	正組合員	準組合員	計	正組合員	準組合員	計	正組合員	準組合員	計
1	489	4	493	268	9	277	757	13	770
2	477	5	482	268	10	278	745	15	760
3	474	2	476	264	10	274	738	12	750
4	462	2	464	255	9	264	717	11	728
5	445	1	446	244	6	250	689	7	696
6	429	2	431	224	5	229	653	7	660
7	408	2	410	211	6	217	619	8	627
8	396	3	399	207	6	213	603	9	612
9	382	1	383	197	9	206	579	10	589
10	377	0	377	196	12	208	573	12	585
11	357	0	357	187	15	202	544	15	559
12	349	0	349	180	14	194	529	14	543
13	335	0	335	174	14	188	509	14	523
14	326	0	326	170	14	184	496	14	510
15	317	0	317	162	15	177	479	15	494
16	302	0	302	150	12	162	452	12	464
17	294	1	295	147	13	160	441	14	455
18	285	0	285	144	13	157	429	13	442
19	275	0	275	138	14	152	413	14	427
20	272	0	272	142	0	142	414	0	414
21	267	0	267	136	0	136	403	0	403
22	259	0	259	135	0	135	394	0	394
23	250	0	250	127	0	127	377	0	377
24	244	0	244	123	0	123	367	0	367
25	226	0	226	120	0	120	346	0	346
26	212	0	212	117	0	117	329	0	329
27	202	0	202	113	0	113	315	0	315
28	197	0	197	111	0	111	308	0	308
29	198	0	198	107	0	107	305	0	305
30	193	0	193	104	0	104	297	0	297
1	192	0	192	102	0	102	294	0	294
2	183	0	183	94	0	94	277	0	277
3	178	0	178	94	0	94	272	0	272
4	174	0	174	91	0	91	265	0	265
5	168	0	168	90	0	90	258	0	258

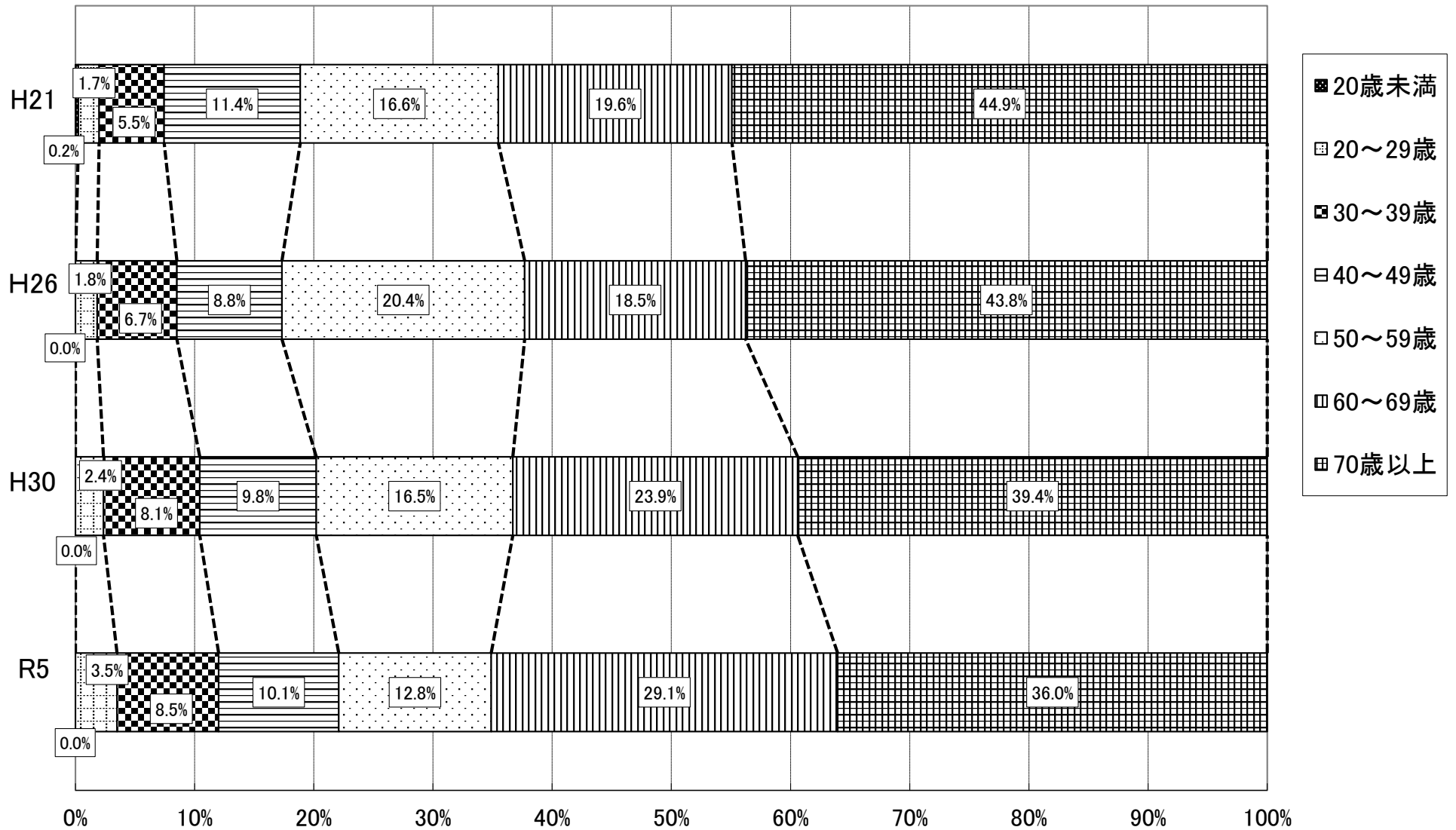


年 齡 別 組 合 員 数

(令和6年1月1日現在)

年	組 合 別	漁家戸数	正 組 合 員								平均年齢	準組合員	合 計
			計	20歳未満	20~29	30~39	40~49	50~59	60~69	70歳以上			
平成10年	鷺泊漁協	334	377	0	8	30	45	62	121	111	60.9	0	377
			100.0%	0.0%	2.1%	8.0%	11.9%	16.4%	32.1%	29.4%			
	鬼脇漁協	180	196	0	5	10	23	22	68	68	62.8	12	208
			100%	0.0%	2.6%	5.1%	11.7%	11.2%	34.7%	34.7%			
	合 計	514	573	0	13	40	68	84	189	179	61.8	12	585
			100.0%	0.0%	2.3%	7.0%	11.9%	14.7%	33.0%	31.2%			
平成28年	鷺泊本所	189	197	0	3	8	20	38	47	81	64.9	0	197
			100.0%	0.0%	1.5%	4.1%	10.2%	19.3%	23.9%	41.1%			
	鬼脇支所	105	111	0	3	13	11	14	25	45	64.0	0	111
			100%	0.0%	2.7%	11.7%	9.9%	12.6%	22.5%	40.5%			
	合 計	294	308	0	6	21	31	52	72	126	64.5	0	308
			100.0%	0.0%	1.9%	6.8%	10.1%	16.9%	23.4%	40.9%			
平成29年	鷺泊本所	189	198	0	4	10	20	33	46	85	64.8	0	198
			100.0%	0.0%	2.0%	5.1%	10.1%	16.7%	23.2%	42.9%			
	鬼脇支所	101	107	1	3	13	13	12	25	40	62.4	0	107
			100%	0.9%	2.8%	12.1%	12.1%	11.2%	23.4%	37.4%			
	合 計	290	305	1	7	23	33	45	71	125	64.0	0	305
			100.0%	0.3%	2.3%	7.5%	10.8%	14.8%	23.3%	41.0%			
平成30年	鷺泊本所	184	193	0	4	9	18	36	45	81	65.0	0	193
			100.0%	0.0%	2.1%	4.7%	9.3%	18.7%	23.3%	42.0%			
	鬼脇支所	98	104	0	3	15	11	13	26	36	62.0	0	104
			100%	0.0%	2.9%	14.4%	10.6%	12.5%	25.0%	34.6%			
	合 計	282	297	0	7	24	29	49	71	117	63.9	0	297
			100.0%	0.0%	2.4%	8.1%	9.8%	16.5%	23.9%	39.4%			
令和元年	鷺泊本所	184	192	0	5	8	19	28	55	77	65.0	0	192
			68.9%	0.0%	2.6%	4.2%	9.9%	14.6%	28.6%	9.0%			
	鬼脇支所	98	102	0	4	15	11	14	26	32	62.0	0	102
			100%	0.0%	3.9%	14.7%	10.8%	13.7%	25.5%	31.4%			
	合 計	282	294	0	9	23	30	42	81	109	64.0	0	294
			100.0%	0.0%	3.1%	7.8%	10.2%	14.3%	27.6%	37.1%			
令和2年	鷺泊本所	175	183	0	4	10	18	24	54	73	64.9	0	183
			69.1%	0.0%	2.2%	5.5%	9.8%	13.1%	29.5%	9.0%			
	鬼脇支所	91	94	0	4	14	10	15	23	28	62.0	0	94
			100%	0.0%	4.3%	14.9%	10.6%	16.0%	24.5%	29.8%			
	合 計	266	277	0	8	24	28	39	77	101	64.0	0	277
			100.0%	0.0%	2.9%	8.7%	10.1%	14.1%	27.8%	36.5%			
令和3年	鷺泊本所	171	178	0	4	11	15	25	52	71	64.7	0	178
			69.1%	0.0%	2.2%	6.2%	8.4%	14.0%	29.2%	9.0%			
	鬼脇支所	90	94	0	5	9	12	13	25	30	63.0	0	94
			100%	0.0%	5.3%	9.6%	12.8%	13.8%	26.6%	31.9%			
	合 計	261	272	0	9	20	27	38	77	101	64.0	0	272
			100.0%	0.0%	3.3%	7.4%	9.9%	14.0%	28.3%	37.1%			
令和4年	鷺泊本所	170	174	0	6	11	15	26	46	70	64.1	0	174
			68.8%	0.0%	3.4%	6.3%	8.6%	14.9%	26.4%	9.0%			
	鬼脇支所	87	91	0	5	10	12	13	26	25	61.0	0	91
			100%	0.0%	5.5%	11.0%	13.2%	14.3%	28.6%	27.5%			
	合 計	257	265	0	11	21	27	39	72	95	64.0	0	265
			100.0%	0.0%	4.2%	7.9%	10.2%	14.7%	27.2%	35.8%			
令和5年	鷺泊本所	165	168	0	3	13	13	20	50	69	64.7	0	168
			67.9%	0.0%	1.8%	7.7%	7.7%	11.9%	29.8%	9.0%			
	鬼脇支所	87	90	0	6	9	13	13	25	24	61.0	0	90
			100%	0.0%	6.7%	10.0%	14.4%	14.4%	27.8%	26.7%			
	合 計	252	258	0	9	22	26	33	75	93	64.0	0	258
			100.0%	0.0%	3.5%	8.5%	10.1%	12.8%	29.1%	36.0%			

年齢別組合員構成比率の推移(過去15年間)



地 区 別 漁 船 ( 登 録 ) 隻 数

		利尻漁業協同組合本所										利尻漁業協同組合鬼脇支所										合 計	
		雄忠志内	野塚	湾内	港町	本町	栄町	富士岬	本泊	大磯	計	野中	南浜	沼浦	第一	第二	清川	二石	石崎	旭浜	鯨泊		計
船外機		14	25	29	16	11	19	21	26	25	186	9	4	8	36	16	5	2	7	1	4	92	278
和 船		4	0	2	4	0	5	1	3	15	34	1	1	1	10	6	2	2	0	1	3	27	61
小 計		18	25	31	20	11	24	22	29	40	220	10	5	9	46	22	7	4	7	2	7	119	339
動 力 船	0 ～ 3t										0											0	0
	3 ～ 5t		2	6	5	2	3	4	2	1	25				3	1						4	29
	5 ～ 10t	1	3		4				4		12				3	2				2		7	19
	10 ～ 20t										0											0	0
小 計		1	5	6	9	2	3	4	6	1	37	0	0	0	6	3	0	0	0	2	0	11	48
合 計		19	30	37	29	13	27	26	35	41	257	10	5	9	52	25	7	4	7	4	7	130	387

(令6年1月1日現在)